

MOJE DATA

PLÁN PÉČE

PŘEHLED AKTIVITY

APLIKACE NA SBĚR DAT

APLIKACE NA SPRÁVU DAT

NÁSTROJE

UŽIVATELSKÝ ÚČET

PARTNER

Projekty projekt [Povodí Labe - Generel](#)

skupina ploch [Děčín 2023 - PRAVÝ BŘEH](#)

plocha [Mapa č. 15 - PB](#)

← →

Strom číslo 100037: Salix sp.



[Ošetření](#) [Uživ. políčka](#) [Uživ. poznámky](#) [Organizmy](#) [Stížnosti](#) [Bezpečnostní vazby](#) [Det. hodnocení](#)

Taxon: Salix sp. (vrba)

Číslo štítku: 744685

Perspektiva: neperspektivní

Vitalita: výrazně snižená

Stabilita: výrazně zhoršená

Zdravotní stav: výrazně zhoršený

Sadovnická hodnota:

Celkový stav:

Typ:

Fyziologické stáří: dospělý strom

Výška (m): 19,0

Nasazení koruny (m): 2,0

Průměr koruny (m): 10,0

Průměr kmene (DBH) (cm): 56

Průměr kmene 2 (cm): 46

Průměr kmene 3 (cm): 40

Obvod kmene (cm): 176

Obvod kmene 2 (cm): 145

Obvod kmene 3 (cm): 126

Počet:

Katastrální území: Nebočady

Parcela: 812

Vlastník: Povodí Labe

100034



MOJE DATA

PLÁN PÉČE

PŘEHLED AKTIVITY

APLIKACE NA SBĚR DAT

APLIKACE NA SPRÁVU DAT

NÁSTROJE

UŽIVATELSKÝ ÚČET

PARTNER

Projekty
 projekt [Povodí Labe - Generel](#)
 skupina ploch [Děčín 2023 - PRAVÝ BŘEH](#)
 plocha [Mapa č. 15 - PB](#)

Strom číslo 100040: **Salix sp.**



[Ošetření](#)
[Uživ. políčka](#)
[Uživ. poznámky](#)
[Organizmy](#)
[Stížnosti](#)
[Bezpečnostní vazby](#)
[Det. hodnocení](#)

Taxon: Salix sp. (vrba)

Číslo štítku: 1051026

Perspektiva: neperspektivní

Vitalita: zřetelně snižená

Stabilita: výrazně zhoršená

Zdravotní stav: silně narušený

Sadovnická hodnota:

Celkový stav:

Typ:

Fyziologické stáří: dospělý strom

Výška (m): 15,0

Nasazení koruny (m): 1,0

Průměr koruny (m): 9,0

Průměr kmene (DBH) (cm): 50

Průměr kmene 2 (cm): 31

Obvod kmene (cm): 157

Obvod kmene 2 (cm): 97

Počet:

Katastrální území: Nebočady

Parcela: 776/1

Vlastník: Povodí Labe

Hodnoceno: 13. 3. 2024

Poznámka: Nakloněný kmen. Infekce báze kmene. Opřený o sousední strom.

100040 a



100040 b





- Mapa č. 12 - PB
- Mapa č. 13 - PB
- Mapa č. 14 - PB
- Mapa č. 15 - PB
- #100023 Ulmus laevis
- #100024 Salix sp.
- #100025 Ulmus laevis
- #100026 Salix sp.
- #100027 Acer pseudoplatanus
- #100028 Salix sp.
- #100029 Salix sp.
- #100030 Salix sp.
- #100031 Salix sp.
- #100032 Populus x canadensis
- #100033 Salix sp.
- #100034 Salix sp.
- #100036 Salix sp.
- #100037 Salix sp.
- #100038 Salix sp.
- #100040 Salix sp.
- #100041 Salix sp.
- #100042 Salix sp.
- #100043 Salix sp.
- #100044 Salix sp.
- #100045 Salix sp.
- #100046 Salix sp.
- #100047 Salix sp.
- #100048 Populus x canadensis
- #100049 Populus x canadensis
- #100050 Salix sp.
- #100051 Salix sp.
- #100052 Salix sp.
- #100053 Salix sp.
- #100054 Salix sp.
- #100055 Salix sp.
- #100056 Salix sp.
- #100057 Salix sp.
- #100058 Salix sp.
- Mapa č. 16 - PB
- #100011 Salix sp.
- #100012 Salix sp.
- #100013 Salix sp.
- #100014 Populus x canadensis
- #100015 Salix sp.

MOJE DATA

PLÁN PÉČE

PŘEHLED AKTIVITY

APLIKACE NA SBĚR DAT

APLIKACE NA SPRÁVU DAT

NÁSTROJE

UŽIVATELSKÝ ÚČET

PARTNER

Projekty

projekt **Povodí Labe - Genere!**

skupina ploch **Děčín 2023 - PRAVÝ BŘEH**

plocha **Mapa č. 16 - PB**

Strom číslo 100018: Salix sp.

Ošetření

Uživ. políčka

Uživ. poznámky

Organizmy

Stížnosti

Bezpečnostní vazby

Det. hodnocení

Taxon:	Salix sp. (vrba)
Číslo štítku:	1051016
Perspektiva:	neperspektivní
Vitalita:	zřetelně snížená
Stabilita:	silně narušená
Zdravotní stav:	silně narušený
Sadovnická hodnota:	
Celkový stav:	
Typ:	
Fyziologické stáří:	dospělý strom
Výška (m):	16,0
Nasazení koruny (m):	1,0
Průměr koruny (m):	11,0
Průměr kmene (DBH) (cm):	58
Průměr kmene 2 (cm):	27
Obvod kmene (cm):	182
Obvod kmene 2 (cm):	85
Počet:	
Katastrální území:	Těchlovice nad Labem
Parcela:	832/3
Vlastník:	Povodí Labe
Hodnoceno:	13. 3. 2024
Poznámka:	Podezření na infekci kořenů. Infekce báze kmene.

1000189



1000186



MOJE DATA

PLÁN PÉČE

PŘEHLED AKTIVITY

APLIKACE NA SBĚR DAT

APLIKACE NA SPRÁVU DAT

NÁSTROJE

UŽIVATELSKÝ ÚČET

PARTNER

Projekty
 projekt
 [Povodí Labe - Generel](#)
 skupina ploch
 [Děčín 2023 - PRAVÝ BŘEH](#)
 plocha
 [Mapa č. 17 - PB](#)

Strom číslo 100010: Populus x canadensis



[Ošetření](#)
[Uživ. políčka](#)
[Uživ. poznámky](#)
[Organizmy](#)
[Stížnosti](#)
[Bezpečnostní vazby](#)
[Det. hodnocení](#)

Taxon: Populus x canadensis (topol kanadský)

Číslo štítku: 1051011

Perspektiva: neperspektivní

Vitalita: zřetelně snižená

Stabilita: silně narušená

Zdravotní stav: silně narušený

Sadovnická hodnota:

Celkový stav:

Typ:

Fyziologické stáří: dospělý strom

Výška (m): 22,0

Nasazení koruny (m): 3,0

Průměr koruny (m): 11,0

Průměr kmene (DBH) (cm): 107

Obvod kmene (cm): 336

Počet:

Katastrální území: Těchlovice nad Labem

Parcela: 832/1

Vlastník: Povodí Labe

Hodnoceno: 13. 3. 2024

Poznámka: Podezření na infekci kořenů. Infekce báze kmene.

Přiložené soubory:

100010



[Přidat](#) [Upravit](#) [Vybrat](#) [Tisk](#)

Hledat v map: Zadejte adresu nebo slo řttku

[Hledej](#)

- #100054 Salix sp.
#100055 Salix sp.
#100056 Salix sp.
#100057 Salix sp.
#100058 Salix sp.
Mapa . 16 - PB
#100011 Salix sp.
#100012 Salix sp.
#100013 Salix sp.
#100014 Populus x canadensis
#100015 Salix sp.
#100016 Salix sp.
#100017 Salix sp.
#100018 Salix sp.
#100019 Salix sp.
#100020 Salix sp.
#100021 Salix sp.
#100022 Salix sp.
Mapa . 17 - PB
#100000 Salix sp.
#100001 Salix sp.
#100002 Acer pseudoplatanus
#100003 Acer negundo
#100004 Populus x canadensis
#100005 Populus x canadensis
#100006 Populus x canadensis
#100007 Populus x canadensis
#100008 Populus x canadensis
#100009 Populus x canadensis
#100010 Populus x canadensis

- Mapa . 19 - PB
Mapa . 2 - PB
Mapa . 21 - PB
Mapa . 22 - PB
Mapa . 24 - PB
Mapa . 26 - PB
Mapa . 27 - PB
Mapa . 28 - PB
Mapa . 29 - PB
Mapa . 3 - PB
Mapa . 30 - PB
Mapa . 8 - PB
Mapa . 9 - PB

Roudnice nad Labem
Roudnice nad Labem 2023 - LEV BEH
Roudnice nad Labem 2023 - PRAV BEH
st nad Labem
st nad Labem 2023 - LEV BEH
st nad Labem 2023 - PRAV BEH
Bezpenostn vazby
Detailn hodnocen



MOJE DATA

PLÁN PÉČE

PŘEHLED AKTIVITY

APLIKACE NA SBĚR DAT

APLIKACE NA SPRÁVU DAT

NÁSTROJE

UŽIVATELSKÝ ÚČET

PARTNER

[Projekty](#) | [projekt Povodí Labe - Generel](#) | [skupina ploch Děčín 2023 - LEVÝ BŘEH](#) | [plocha Mapa č. 20 - LB](#) | [←](#) | [→](#)

Strom číslo 16696: Salix sp.



[Ošetření](#) | [Uživ. políčka](#) | [Uživ. poznámky](#) | [Organizmy](#) | [Stížnosti](#) | [Bezpečnostní vazby](#) | [Det. hodnocení](#)

Taxon: Salix sp. (vrba)

Číslo štítku: 744752

Perspektiva: neperspektivní

Vitalita: zbytková

Stabilita: výrazně zhoršená

Zdravotní stav: silně narušený

Sadovnická hodnota:

Celkový stav:

Typ:

Fyziologické stáří: dospívající strom

Výška (m): 14,0

Nasazení koruny (m): 4,0

Průměr koruny (m): 8,0

Průměr kmene (DBH) (cm): 31

Průměr kmene 2 (cm): 31

Průměr kmene 3 (cm): 27

Průměr kmene 4 (cm): 27

Obvod kmene (cm): 97

Obvod kmene 2 (cm): 97

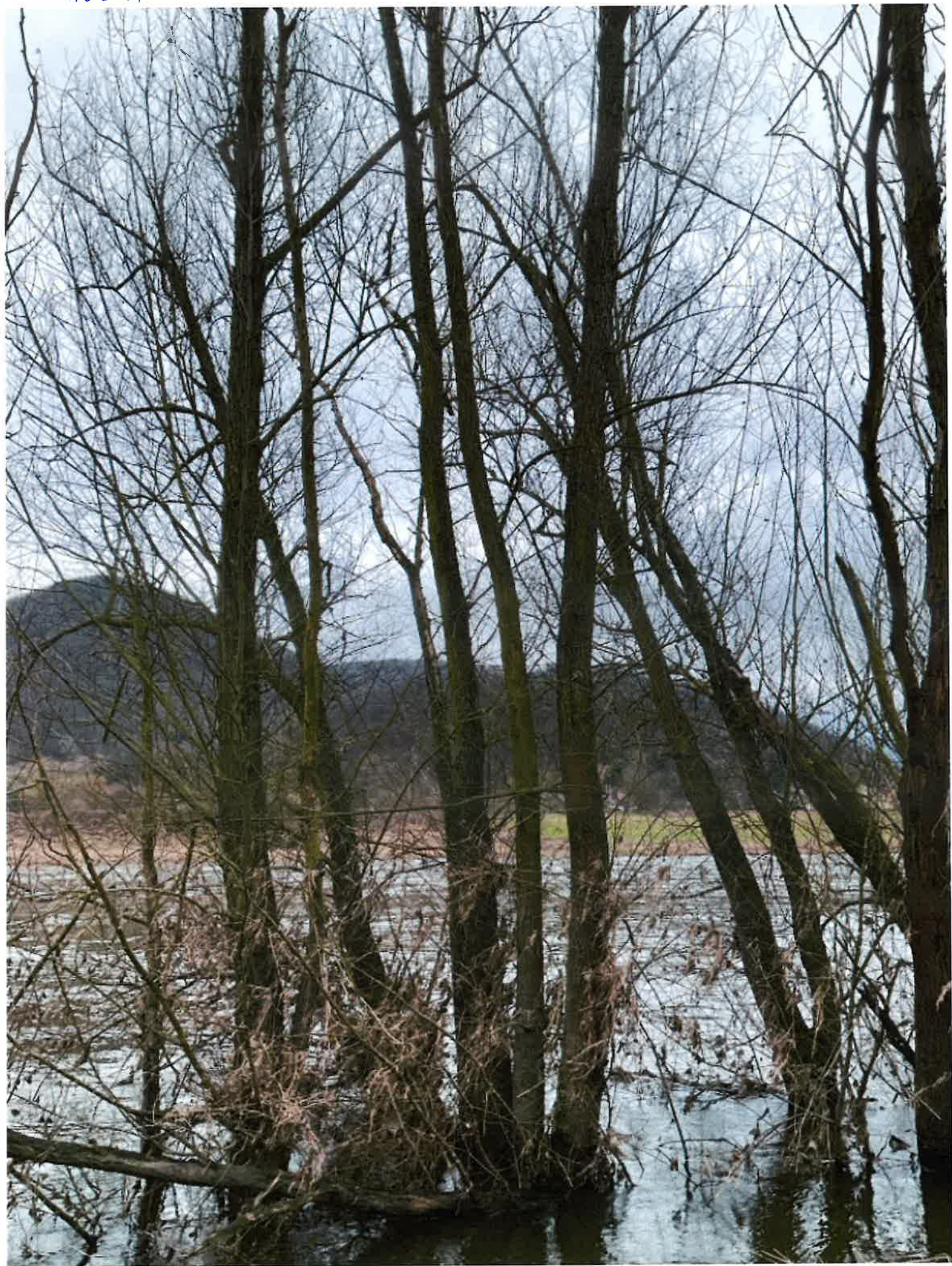
Obvod kmene 3 (cm): 85

Obvod kmene 4 (cm): 85

Počet:

Katastrální území: Povrly

16696



MOJE DATA

PLÁN PÉČE

PŘEHLED AKTIVITY

APLIKACE NA SBĚR DAT

APLIKACE NA SPRÁVU DAT

NÁSTROJE

UŽIVATELSKÝ ÚČET

PARTNER

[Projekty](#) projekt [Povodí Labe - Generel](#) skupina ploch [Děčín 2023 - LEVÝ BŘEH](#) plocha [Mapa č. 20 - LB](#)

Strom číslo 16697: Salix sp.

☐ Ošetření ☐ Uživ. políčka ☐ Uživ. poznámky ☐ Organizmy ☐ Stížnosti ☐ Bezpečnostní vazby ☐ Det. hodnocení

Taxon: Salix sp. (vrba)

Číslo štítku: 744753

Perspektiva: neperspektivní

Vitalita: zbytková

Stabilita: výrazně zhoršená

Zdravotní stav: silně narušený

Sadovnická hodnota:

Celkový stav:

Typ:

Fyziologické stáří: dospívající strom

Výška (m): 13,0

Nasazení koruny (m): 3,0

Průměr koruny (m): 9,0

Průměr kmene (DBH) (cm): 38

Průměr kmene 2 (cm): 30

Průměr kmene 3 (cm): 28

Obvod kmene (cm): 119

Obvod kmene 2 (cm): 94

Obvod kmene 3 (cm): 88

Počet:

Katastrální území: Povrly

Parcela: 72

Vlastník: Povodí Labe

16994



MOJE DATA

PLÁN PÉČE

PŘEHLED AKTIVITY

APLIKACE NA SBĚR DAT

APLIKACE NA SPRÁVU DAT

NÁSTROJE

UŽIVATELSKÝ ÚČET

PARTNER

[Projekty](#) projekt [Povodí Labe - Generel](#) skupina ploch [Děčín 2023 - LEVÝ BŘEH](#) plocha [Mapa č. 20 - LB](#)

Strom číslo 16698: Salix sp.



[Ošetření](#) [Uživ. políčka](#) [Uživ. poznámky](#) [Organizmy](#) [Stížnosti](#) [Bezpečnostní vazby](#) [Det. hodnocení](#)

Taxon: Salix sp. (vrba)

Číslo štítku: 744754

Perspektiva: neperspektivní

Vitalita: zbytková

Stabilita: výrazně zhoršená

Zdravotní stav: silně narušený

Sadovnická hodnota:

Celkový stav:

Typ:

Fyziologické stáří: dospělý strom

Výška (m): 13,0

Nasazení koruny (m): 3,0

Průměr koruny (m): 10,0

Průměr kmene (DBH) (cm): 35

Průměr kmene 2 (cm): 35

Průměr kmene 3 (cm): 30

Průměr kmene 4 (cm): 30

Obvod kmene (cm): 110

Obvod kmene 2 (cm): 110

Obvod kmene 3 (cm): 94

Obvod kmene 4 (cm): 94

Počet:

Katastrální území: Povrly

16998



- MOJE DATA
- PLÁN PÉČE
- PŘEHLED AKTIVITY
- APLIKACE NA SBĚR DAT
- APLIKACE NA SPRÁVU DAT
- NÁSTROJE
- UŽIVATELSKÝ ÚČET
- PARTNER

Strom číslo 100151: Salix sp.

<div></div>	Ošetření	Uživ. políčka	Uživ. poznámky	Organizmy	Stížnosti	Bezpečnostní vazby	Det. hodnocení
	Taxon: Salix sp. (vrba)						
	Číslo štítku: 1051092						
	Perspektiva: neperspektivní						
	Vitalita: výborná až mírně snížená						
	Stabilita: silně narušená						
	Zdravotní stav: silně narušený						
	Sadovnická hodnota:						
	Celkový stav:						
	Typ:						
	Fyziologické stáří: dospívající strom						
	Výška (m): 14,0						
	Nasazení koruny (m): 2,0						
	Průměr koruny (m): 10,0						
	Průměr kmene (DBH) (cm): 36						
	Průměr kmene 2 (cm): 36						
	Průměr kmene 3 (cm): 35						
	Obvod kmene (cm): 113						
	Obvod kmene 2 (cm): 113						
	Obvod kmene 3 (cm): 110						
	Počet:						
	Katastrální území: Malé Březno nad Labem						
	Parcela: 723/1						
	Hodnoceno: 13. 3. 2024						

100 151



MOJE DATA

PLÁN PÉČE

PŘEHLED AKTIVITY

APLIKACE NA SBĚR DAT

APLIKACE NA SPRÁVU DAT

NÁSTROJE

UŽIVATELSKÝ ÚČET

PARTNER

Projekty projekt [Povodí Labe - Generel](#) skupina ploch [Děčín 2023 - PRAVÝ BŘEH](#) plocha [Mapa č. 21 - PB](#)

Strom číslo 100158: Salix sp.



[Ošetření](#) [Uživ. políčka](#) [Uživ. poznámky](#) [Organizmy](#) [Stížnosti](#) [Bezpečnostní vazby](#) [Det. hodnocení](#)

Taxon: Salix sp. (vrba)

Číslo štítku: 744701

Perspektiva: neperspektivní

Vitalita: výrazně snižená

Stabilita: silně narušená

Zdravotní stav: silně narušený

Sadovnická hodnota:

Celkový stav:

Typ:

Fyziologické stáří: senescentní strom

Výška (m): 18,0

Nasazení koruny (m): 2,0

Průměr koruny (m): 11,0

Průměr kmene (DBH) (cm): 92

Obvod kmene (cm): 289

Počet:

Katastrální území: Malé Březno nad Labem

Parcela: 725

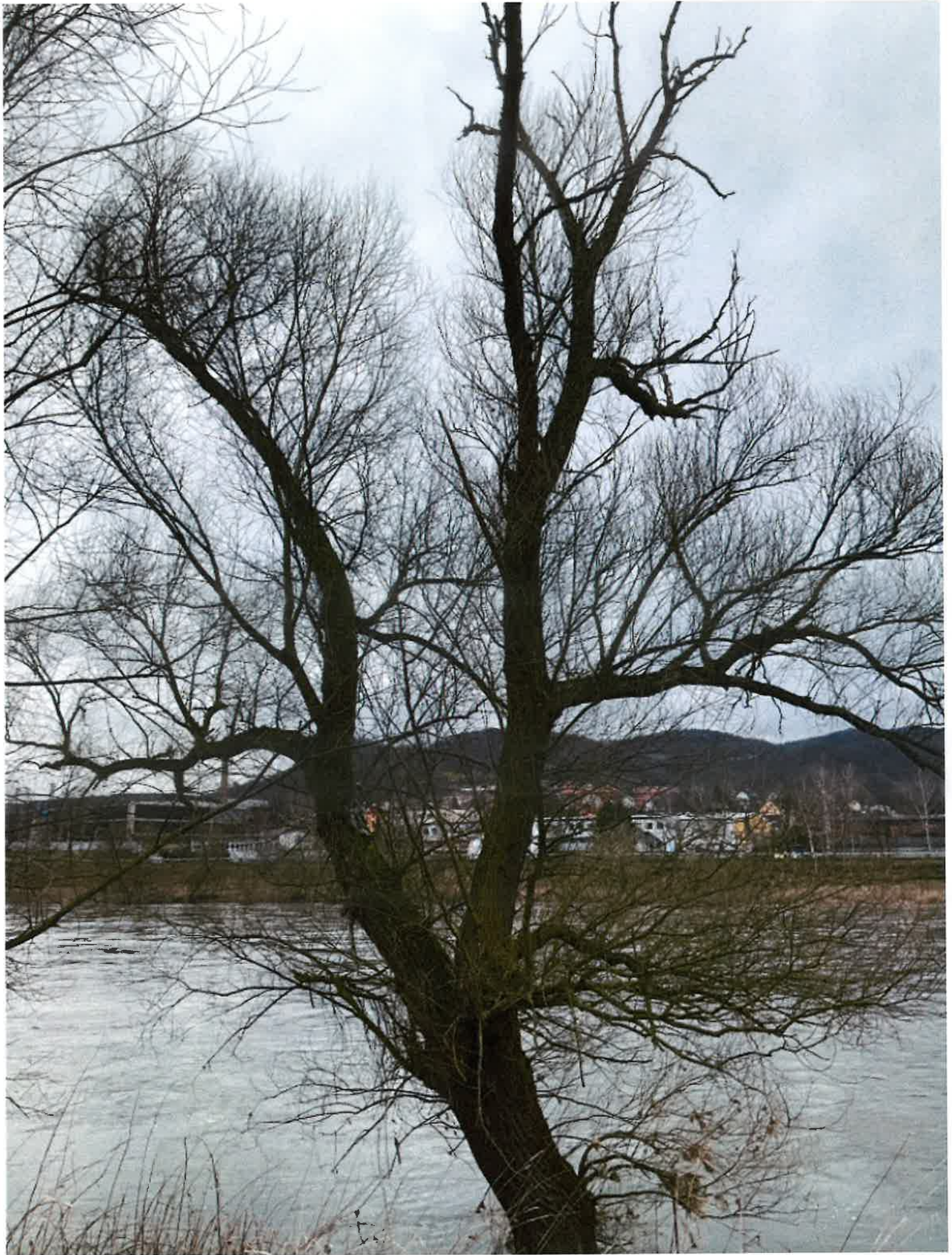
Vlastník: Povodí Labe

Hodnoceno: 13. 3. 2024

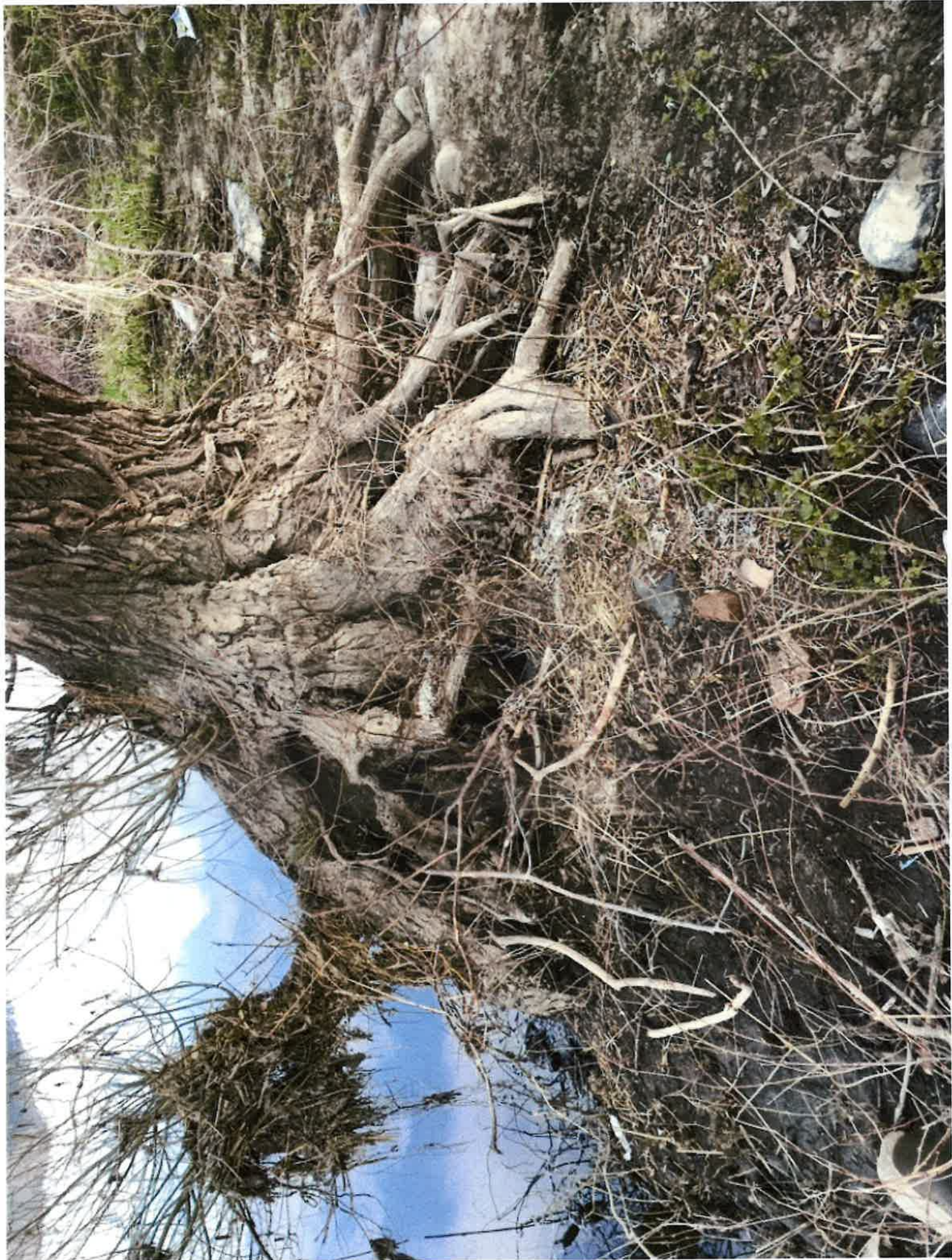
Poznámka: Poškození kořenů. Infekce kmene. Infekce větví. Dynamicky prosychá.

Přiložené soubory:

1001589



100/58 b



- #100015 Salix sp.
- #100016 Salix sp.
- #100017 Salix sp.
- #100018 Salix sp.
- #100019 Salix sp.
- #100020 Salix sp.
- #100021 Salix sp.
- #100022 Salix sp.

Mapa č. 17 - PB

- #100000 Salix sp.
- #100001 Salix sp.
- #100002 Acer pseudoplatanus
- #100003 Acer negundo
- #100004 Populus x canadensis
- #100005 Populus x canadensis
- #100006 Populus x canadensis
- #100007 Populus x canadensis
- #100008 Populus x canadensis
- #100009 Populus x canadensis
- #100010 Populus x canadensis

Mapa č. 19 - PB

Mapa č. 2 - PB

Mapa č. 21 - PB

- #100151 Salix sp.
- #100152 Salix sp.
- #100153 Salix sp.
- #100154 Salix sp.
- #100155 Salix sp.
- #100156 Salix sp.
- #100157 Salix sp.

Mapa č. 22 - PB

- #100159 Alnus glutinosa
- #100160 Alnus glutinosa
- #100161 Salix sp.
- #100162 Tilia cordata
- #100163 Salix sp.
- #100164 Salix sp.
- #100165 Salix sp.
- #100166 Alnus glutinosa
- #100167 Salix sp.
- #100168 Salix sp.
- #100169 Salix sp.

Mapa č. 24 - PB

Mapa č. 26 - PB

Mapa č. 27 - PB

Mapa č. 28 - PB

Mapa č. 29 - PB

Mapa č. 3 - PB

Mapa č. 30 - PB

Mapa č. 8 - PB

Mapa č. 9 - PB

Roudnice nad Labem

Roudnice nad Labem 2023 - LEVÝ BŘEH

Roudnice nad Labem 2023 - PRÁVÝ BŘEH

Ústí nad Labem

Ústí nad Labem 2023 - LEVÝ BŘEH

Ústí nad Labem 2023 - PRÁVÝ BŘEH

Bezpečnostní vazby

Detailní hodnocení

Doprovodné organismy

Ocenění

Plánované výsadby

Realizované výsadby

Kampaně

Všechny odrůdy

MOJE DATA

PLÁN PÉČE

PŘEHLED AKTIVITY

APLIKACE NA SBĚR DAT

APLIKACE NA SPRÁVU DAT

NÁSTROJE

UŽIVATELSKÝ ÚČET

PARTNER

Projekty

projekt **Povodí Labe - Generel**

skupina ploch

Děčín 2023 - PRAVÝ BŘEH

plocha **Mapa č. 21 - PB**

← →

Strom číslo 100166: *Alnus glutinosa*



[Ošetření](#) [Uživ. políčka](#) [Uživ. poznámky](#) [Organizmy](#) [Stížnosti](#) [Bezpečnostní vazby](#) [Det. hodnocení](#)

Taxon: *Alnus glutinosa* (olše lepkavá)

Číslo štítku: 1051105

Perspektiva: neperspektivní

Vitalita: výborná až mírně snížená

Stabilita: silně narušená

Zdravotní stav: silně narušený

Sadovnická hodnota:

Celkový stav:

Typ:

Fyziologické stáří: dospělý strom

Výška (m): 17,0

Nasazení koruny (m): 2,0

Průměr koruny (m): 8,0

Průměr kmene (DBH) (cm): 52

Obvod kmene (cm): 163

Počet:

Katastrální území: Malé Březno nad Labem

Parcela: 687

Vlastník: Povodí Labe

Hodnoceno: 13. 3. 2024

Poznámka: Podezření na infekci kořenů. Infekce báze kmene.

Přiložené soubory:

100166



MOJE DATA

PLÁN PÉČE

PŘEHLED AKTIVITY

APLIKACE NA SBĚR DAT

APLIKACE NA SPRÁVU DAT

NÁSTROJE

UŽIVATELSKÝ ÚČET

PARTNER

Projekty
 projekt
 [Povodí Labe - Generel](#)
 skupina ploch
 [Děčín 2023 - PRAVÝ BŘEH](#)
 plocha
 [Mapa č. 22 - PB](#)

Strom číslo 100149: Salix sp.



Ošetření
 Uživ. políčka
 Uživ. poznámky
 Organizmy
 Stížnosti
 Bezpečnostní vazby
 Det. hodnocení

Taxon: Salix sp. (vrba)

Číslo štítku: 774706

Perspektiva: neperspektivní

Vitalita: suchý strom

Stabilita: výrazně zhoršená

Zdravotní stav: silně narušený

Sadovnická hodnota:

Celkový stav:

Typ:

Fyziologické stáří: dospělý strom

Výška (m): 12,0

Nasazení koruny (m): 2,0

Průměr koruny (m): 5,0

Průměr kmene (DBH) (cm): 42

Obvod kmene (cm): 132

Počet:

Katastrální území: Velké Březno

Parcela: 720

Vlastník: Povodí Labe

Hodnoceno: 13. 3. 2024

Poznámka: Zcela odumřelý.

Příložené soubory:

100149



- MOJE DATA
- PLÁN PÉČE
- PŘEHLED AKTIVITY
- APLIKACE NA SBĚR DAT
- APLIKACE NA SPRÁVU DAT
- NÁSTROJE
- UŽIVATELSKÝ ÚČET
- PARTNER

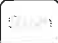
Projekty

projekt [Povodí Labe - Genere](#)

skupina ploch [Děčín 2023 - LEVÝ BŘEH](#)

plocha [Mapa č. 25 - LB](#)

Strom číslo 16303: Ulmus laevis



Ošetření

Uživ. políčka

Uživ. poznámky

Organizmy

Stížnosti

Bezpečnostní vazby

Det. hodnocení

Taxon: Ulmus laevis (jilm vaz)

Číslo štítku: 1163201

Perspektiva: neperspektivní

Vitalita: zbytková

Stabilita: výrazně zhoršená

Zdravotní stav: výrazně zhoršený

Sadovnická hodnota:

Celkový stav:

Typ:

Fyziologické stáří: dospělý strom

Výška (m): 15,0

Nasazení koruny (m): 3,0

Průměr koruny (m): 10,0

Průměr kmene (DBH) (cm): 61

Obvod kmene (cm): 192

Počet:

Katastrální území: Mojžíř

Parcela: 478

Vlastník: Povodí Labe

Hodnoceno: 25. 4. 2024

Poznámka: Z větší části odumřelý.

Přiložené soubory:

16303



Průběžná úprava sp.

#100266 Salix sp.
#100267 Salix sp.

Mapa č. 26 - PB

#16023 Salix sp.
#16024 Salix sp.
#16025 Skupina stromů
#16026 Salix sp.

#16027 Salix sp.
#16028 Salix sp.

#16029 Salix sp.
#16030 Salix sp.

#16031 Salix sp.
#16032 Salix sp.

#16033 Salix sp.
#16034 Salix sp.

#16035 Salix sp.
#16036 Salix sp.

#16037 Salix sp.
#16038 Fraxinus excelsior

#16039 Skupina stromů
#16040 Alnus glutinosa

#16041 Salix sp.
#16042 Salix sp.

#16043 Salix sp.
#16044 Salix sp.

#16045 Salix sp.
#16046 Salix sp.

#16047 Salix sp.
#16048 Salix sp.

#16049 Salix sp.
#16050 Salix sp.

#16051 Skupina stromů
#16052 Fraxinus excelsior

#16053 Salix sp.
#16054 Skupina stromů

#16055 Skupina stromů
#16056 Skupina stromů

#16057 Skupina stromů
#16058 Salix sp.

#16059 Fraxinus excelsior
#16060 Fraxinus excelsior

#16062 Skupina stromů
#16063 Acer platanoides

#16064 Salix sp.
#16065 Acer negundo

#16066 Salix sp.
#16067 Salix sp.

#16068 Salix sp.
#16069 Salix sp.

#16070 Salix sp.
#16071 Salix sp.

(C) 2011, SAFE TREES, s.r.o.

Hledat v mapě: Zadejte adresu nebo číslo štítku

Hledej

Češtinu | Benišková Valéria (Povodí Labe - závod Roudnice nad Labem) | Odhlásit



Google

Data map ©2024, Obrazy ©2024 CNES / Airbus, Geobasis-DE/BKG, Maxar Technologies

10 m

Nahlasit chybu v mapě

Průběžná údržba sp.

#100266 Salix sp.

#100267 Salix sp.

Mapa č. 26 - PB

#16023 Salix sp.

#16024 Salix sp.

#16025 Skupina stromů

#16026 Salix sp.

#16027 Salix sp.

#16028 Salix sp.

#16029 Salix sp.

#16030 Salix sp.

#16031 Salix sp.

#16032 Salix sp.

#16033 Salix sp.

#16034 Salix sp.

#16035 Salix sp.

#16036 Salix sp.

#16037 Salix sp.

#16038 Fraxinus excelsior

#16039 Skupina stromů

#16040 Alnus glutinosa

#16041 Salix sp.

#16042 Salix sp.

#16043 Salix sp.

#16044 Salix sp.

#16045 Salix sp.

#16046 Salix sp.

#16047 Salix sp.

#16049 Salix sp.

#16050 Salix sp.

#16051 Skupina stromů

#16052 Fraxinus excelsior

#16053 Salix sp.

#16054 Skupina stromů

#16055 Skupina stromů

#16056 Skupina stromů

#16057 Skupina stromů

#16058 Salix sp.

#16059 Fraxinus excelsior

#16060 Fraxinus excelsior

#16061 Skupina stromů

#16062 Skupina stromů

#16063 Acer platanoides

#16064 Salix sp.

#16065 Acer negundo

#16066 Salix sp.

#16067 Salix sp.

#16068 Salix sp.

#16069 Salix sp.

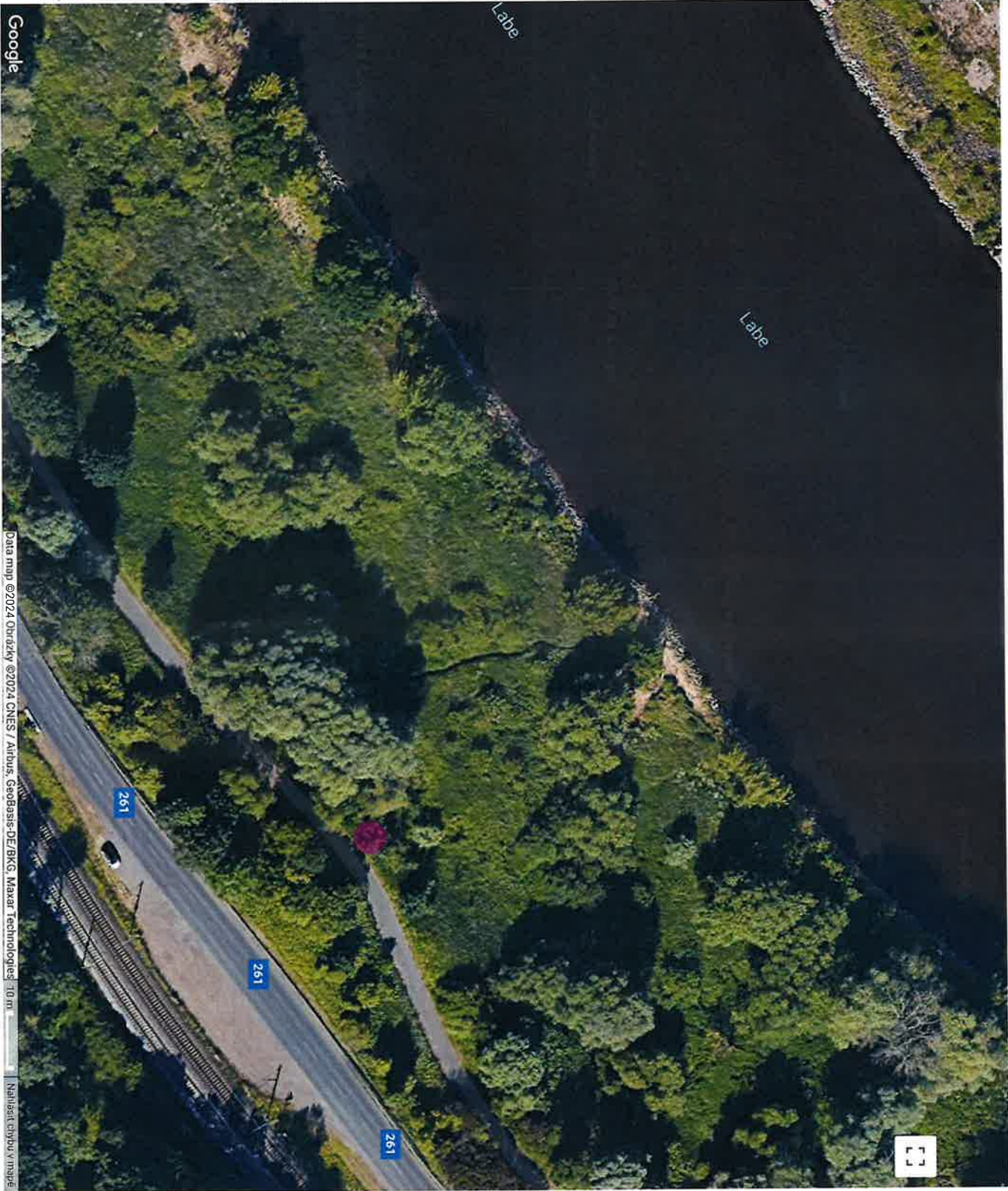
#16070 Salix sp.

#16071 Salix sp.

(C) 2011, SAFE TREES, s.r.o.

Hledat v mapě: Zadejte adresu nebo číslo štitku

Hledej



Google

MOJE DATA

PLÁN PÉČE

PŘEHLED AKTIVITY

APLIKACE NA SBĚR DAT

APLIKACE NA SPRÁVU DAT

NÁSTROJE

UŽIVATELSKÝ ÚČET

PARTNER

Projekty
 projekt [Povodí Labe - Genere](#)
 skupina ploch [Děčín 2023 - PRAVÝ BŘEH](#)
 plocha [Mapa č. 27 - PB](#)

Strom číslo 15880: Betula pendula



[Ošetření](#)
[Uživ. políčka](#)
[Uživ. poznámky](#)
[Organizmy](#)
[Stížnosti](#)
[Bezpečnostní vazby](#)
[Det. hodnocení](#)

Taxon: Betula pendula (bříza bělokorá)

Číslo štítku: 1163473

Perspektiva: neperspektivní

Vitalita: výrazně snižená

Stabilita: výrazně zhoršená

Zdravotní stav: výrazně zhoršený

Sadovnická hodnota:

Celkový stav:

Typ:

Fyziologické stáří: dospělý strom

Výška (m): 20,0

Nasazení koruny (m): 4,0

Průměr koruny (m): 7,0

Průměr kmene (DBH) (cm): 31

Obvod kmene (cm): 97

Počet:

Katastrální území: Svádov

Parcela: 1127/1

Vlastník: Povodí Labe

Hodnoceno: 12. 3. 2024

Poznámka: Dynamicky prosychá. Infekce báze kmene. Infekce větví.

Příložené soubory:

15880



- #15857 Sorbus torminalis
#15858 Fraxinus excelsior
#15859 Sorbus torminalis
#15860 Picea abies
#15861 Picea abies
#15862 Picea abies
#15863 Skupina strómù
#15864 Ulmus minor
#15865 Betula pendula
#15866 Betula pendula
#15867 Betula pendula
#15868 Betula pendula
#15869 Ulmus minor
#15870 Ulmus minor
#15871 Ulmus minor
#15872 Ulmus laevis
#15873 Cerasus avium
#15874 Betula pendula
#15875 Cerasus avium
#15876 Ulmus minor
#15877 Alanthus altissima
#15878 Betula pendula
#15879 Betula pendula

(C) 2011, SAFE TREES, S.R.O.

(C) 2011, SAFE TREES, S.R.O.



Stromy pod kontrolou

O poutří | Arboristé | Mapa | Nominiky

Průběh | Úpravy | Vyhazet | Tisk

15954 LOCALITA

LOKALITA
KANTINACE KOCENÍ VÍŘBY O OBV. 200cm
- ŽÁBY SE NÁŽE =

Hledej v mapě: Zadejte adresu nebo číslo šilku

Hledej

čestina | Beniškové Valéria (Povodí Labe - závod Roudnice nad Labem) | Odhlásit

0 100m 1:1

- #15913 Juglans regia
- #15914 Juglans regia
- #15915 Betula pendula
- #15916 Fraxinus excelsior
- #15917 Fraxinus excelsior
- #15918 Tilia cordata
- #15919 Fraxinus excelsior
- #15920 Juglans regia
- #15921 Betula pendula
- #15922 Juglans regia
- #15923 Salix alba
- #15924 Salix alba
- #15925 Salix sp.
- #15926 Salix sp.
- #15927 Skupina stromu
- #15928 Salix sp.
- #15929 Salix sp.
- #15930 Salix sp.
- #15931 Salix sp.
- #15932 Salix sp.
- #15933 Salix sp.
- #15934 Salix sp.
- #15935 Salix sp.
- #15936 Salix sp.
- #15937 Salix sp.
- #15938 Salix sp.
- #15939 Salix sp.
- #15940 Salix sp.
- #15941 Salix sp.
- #15942 Salix sp.
- #15943 Juglans regia
- #15944 Ulmus laevis
- #15945 Skupina stromu
- #15946 Salix sp.
- #15947 Salix sp.
- #15948 Salix sp.
- #15949 Salix sp.
- #15950 Salix sp.
- #15951 Salix sp.
- #15952 Populus x canadensis
- #15953 Populus x canadensis

#15955 Salix sp.

#15956 Salix sp.

#15957 Salix sp.

#15958 Salix sp.

#15959 Salix sp.

#15960 Skupina stromu

#15961 Salix sp.

#15962 Salix sp.

#15963 Salix sp.

#15964 Populus x canadensis

#15965 Populus x canadensis

#15966 Salix alba

#15967 Salix alba

#15968 Salix alba

#15969 Salix alba

#15970 Salix alba

#15971 Salix alba

#15972 Skupina stromu

#15973 Salix sp.

(C) 2011, SAFE TREES, s.r.o.



Google

Data map ©2024 Obrazy ©2024 CNES / Airbus, GeoBasis-DE/BKG, Maxar Technologies 10m

Nahlasit chybu v mapě

MOJE DATA

PLÁN PÉČE

PŘEHLED AKTIVITY

APLIKACE NA SBĚR DAT

APLIKACE NA SPRÁVU DAT

NÁSTROJE

UŽIVATELSKÝ ÚČET

PARTNER

Projekty projekt [Povodí Labe - Generel](#) skupina ploch [Děčín 2023 - PRAVÝ BŘEH](#) plocha [Mapa č. 27 - PB](#) ← →

Strom číslo 15961: Salix sp.



[Ošetření](#) [Uživ. políčka](#) [Uživ. poznámky](#) [Organizmy](#) [Stížnosti](#) [Bezpečnostní vazby](#) [Det. hodnocení](#)

Taxon: Salix sp. (vrba)

Číslo štítku: 1163528

Perspektiva: neperspektivní

Vitalita: suchý strom

Stabilita: výrazně zhoršená

Zdravotní stav: silně narušený

Sadovnická hodnota:

Celkový stav:

Typ:

Fyziologické stáří: dospělý strom

Výška (m): 20,0

Nasazení koruny (m): 2,0

Průměr koruny (m): 13,0

Průměr kmene (DBH) (cm): 58

Obvod kmene (cm): 182

Počet:

Katastrální území: Svádov

Parcela: 1127/1

Vlastník: Povodí Labe

Hodnoceno: 12. 3. 2024

Poznámka: Zcela odumřelý.

Přiložené soubory:

15961



MOJE DATA

PLÁN PÉČE

PŘEHLED AKTIVITY

APLIKACE NA SBĚR DAT

APLIKACE NA SPRÁVU DAT

NÁSTROJE

UŽIVATELSKÝ ÚČET

PARTNER

Projekty

projekt [Povodí Labe - Generel](#)

skupina ploch [Děčín 2023 - PRAVÝ BŘEH](#)

plocha [Mapa č. 27 - PB](#)

← →

Strom číslo 16016: Betula pendula



[Ošetření](#) [Uživ. políčka](#) [Uživ. poznámky](#) [Organizmy](#) [Stížnosti](#) [Bezpečnostní vazby](#) [Det. hodnocení](#)

Taxon: Betula pendula (bříza bělokorá)

Číslo štítku: 1163568

Perspektiva: neperspektivní

Vitalita: zřetelně snižená

Stabilita: výrazně zhoršená

Zdravotní stav: výrazně zhoršený

Sadovnická hodnota:

Celkový stav:

Typ:

Fyziologické stáří: dospívající strom

Výška (m): 16,0

Nasazení koruny (m): 1,0

Průměr koruny (m): 7,0

Průměr kmene (DBH) (cm): 27

Obvod kmene (cm): 85

Počet:

Katastrální území: Svádov

Parcela: 1132/1

Vlastník: Povodí Labe

Hodnoceno: 12. 3. 2024

Poznámka: Poškození kořenů.

Přiložené soubory:

16016



[Přidat](#) [Upravit](#) [Vybrat](#) [Tisk](#)

- #15985 Salix sp.
- #15986 Salix sp.
- #15987 Salix sp.
- #15988 Salix sp.
- #15989 Salix sp.
- #15990 Salix sp.
- #15991 Skupina stromů
- #15992 Salix sp.
- #15993 Populus x canadensis
- #15994 Populus x canadensis
- #15995 Salix sp.
- #15996 Salix sp.
- #15997 Alnus glutinosa
- #15998 Salix sp.
- #15999 Populus x canadensis
- #16000 Quercus robur
- #16001 Salix sp.
- #16002 Quercus robur
- #16003 Salix sp.
- #16004 Populus x canadensis
- #16005 Salix sp.
- #16006 Salix sp.
- #16007 Salix sp.
- #16008 Salix sp.
- #16009 Populus x canadensis
- #16010 Salix sp.
- #16011 Salix sp.
- #16012 Salix sp.
- #16013 Salix sp.
- #16014 Salix sp.
- #16015 Salix sp.

#16016 Betula pendula

- #16017 Betula pendula
- #16018 Betula pendula
- #16019 Skupina stromů
- #16020 Juglans regia
- #16021 Juglans regia
- #16022 Skupina stromů

Mapa č. 28 - PB

Mapa č. 29 - PB

Mapa č. 3 - PB

Mapa č. 30 - PB

Mapa č. 8 - PB

Mapa č. 9 - PB

Roudnice nad Labem

Roudnice nad Labem 2023 - LEVÝ BŘEH

Roudnice nad Labem 2023 - PRAVÝ BŘEH

Ústí nad Labem

Ústí nad Labem 2023 - LEVÝ BŘEH

Ústí nad Labem 2023 - PRAVÝ BŘEH

Bezpečnostní vazby

Podle zákona č. 126/2000 Sb.

(C) 2011, SAFE TREES s.r.o.

Hledat v mapě:

[Hledej](#)



MOJE DATA

PLÁN PÉČE

PŘEHLED AKTIVITY

APLIKACE NA SBĚR DAT

APLIKACE NA SPRÁVU DAT

NÁSTROJE

UŽIVATELSKÝ ÚČET

PARTNER

Projekty

projekt **Povodí Labe - Generel**

skupina ploch **Děčín 2023 - PRAVÝ BŘEH**

plocha **Mapa č. 27 - PB**

←

→

Strom číslo 16018: Betula pendula

OšetřeníUživ. políčkaUživ. poznámkyOrganizmyStížnostiBezpečnostní vazbyDet. hodnocení

Taxon: Betula pendula (bříza bělokorá)

Číslo štítku: 1163570

Perspektiva: neperspektivní

Vitalita: výrazně snižená

Stabilita: výrazně zhoršená

Zdravotní stav: výrazně zhoršený

Sadovnická hodnota:

Celkový stav:

Typ:

Fyziologické stáří: dospělý strom

Výška (m): 16,0

Nasazení koruny (m): 3,0

Průměr koruny (m): 6,0

Průměr kmene (DBH) (cm): 32

Obvod kmene (cm): 101

Počet:

Katastrální území: Svádov

Parcela: 1132/1

Vlastník: Povodí Labe

Hodnoceno: 12. 3. 2024

Poznámka: Suchý vrchol. Dynamicky prosychá.

Příložené soubory:

16018



[Přidat](#) [Upravit](#) [Výbrat](#) [Tisk](#)

Hledat v mapě: Zadejte adresu nebo číslo štitku

[Hledej](#)

- #15985 Salix sp.
- #15986 Salix sp.
- #15987 Salix sp.
- #15988 Salix sp.
- #15989 Salix sp.
- #15990 Salix sp.
- #15991 Skupina stromů
- #15992 Salix sp.
- #15993 Populus x canadensis
- #15994 Populus x canadensis
- #15995 Salix sp.
- #15996 Salix sp.
- #15997 Alnus glutinosa
- #15998 Salix sp.
- #15999 Populus x canadensis
- #16000 Quercus robur
- #16001 Salix sp.
- #16002 Quercus robur
- #16003 Salix sp.
- #16004 Populus x canadensis
- #16005 Salix sp.
- #16006 Salix sp.
- #16007 Salix sp.
- #16008 Salix sp.
- #16009 Populus x canadensis
- #16010 Salix sp.
- #16011 Salix sp.
- #16012 Salix sp.
- #16013 Salix sp.
- #16014 Salix sp.
- #16015 Salix sp.
- #16016 Betula pendula
- #16017 Betula pendula
- #16018 Betula pendula
- #16019 Skupina stromů
- #16020 Juglans regia
- #16021 Juglans regia
- #16022 Skupina stromů

Mapa č. 28 - PB

Mapa č. 29 - PB

Mapa č. 3 - PB

Mapa č. 30 - PB

Mapa č. 8 - PB

Mapa č. 9 - PB

Roudnice nad Labem

Roudnice nad Labem 2023 - LEVÝ BŘEH

Roudnice nad Labem 2023 - PRAVÝ BŘEH

Ústí nad Labem

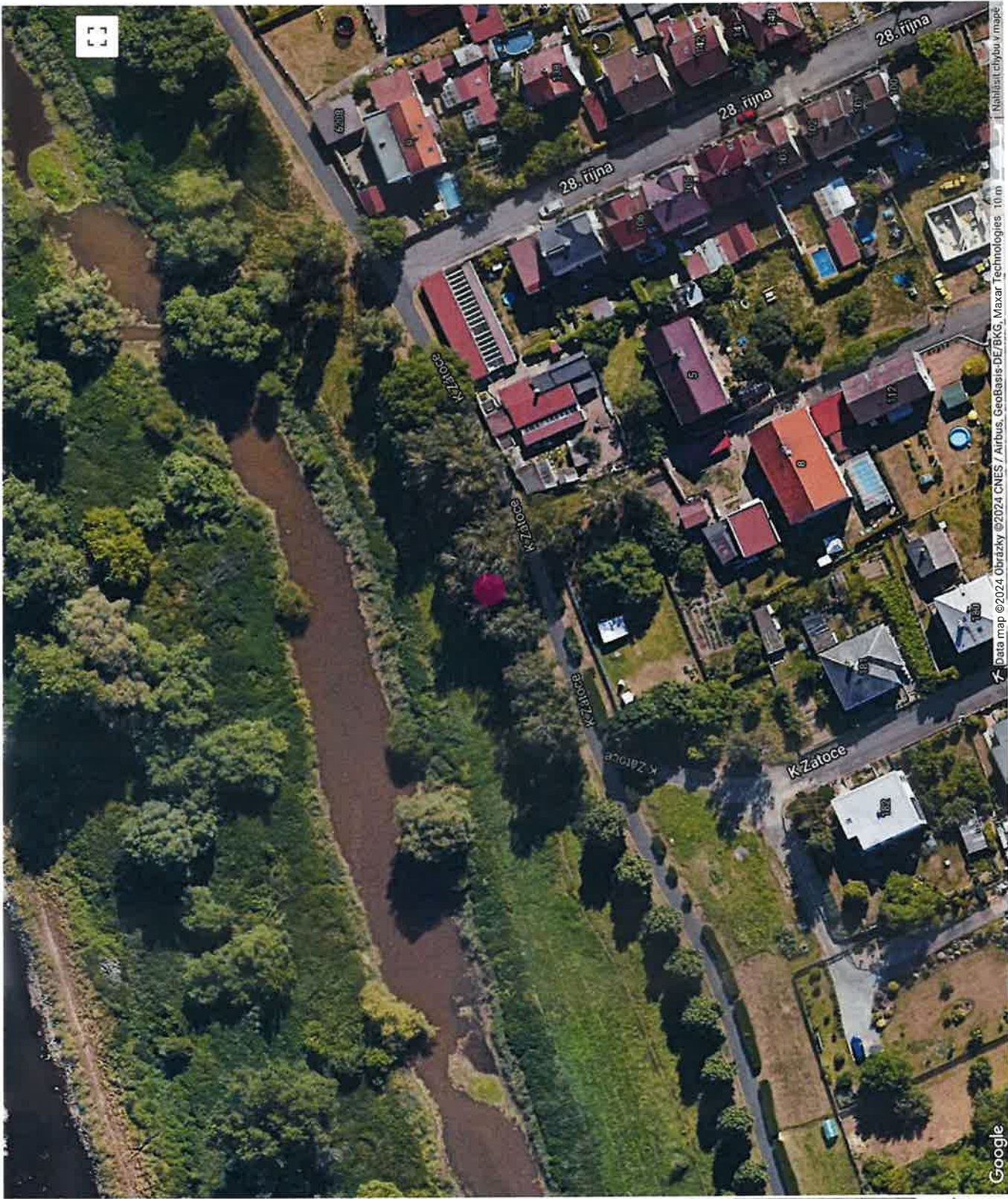
Ústí nad Labem 2023 - LEVÝ BŘEH

Ústí nad Labem 2023 - PRAVÝ BŘEH

Bezpečnostní vazby

Bezpečnostní vazby

(C) 2011, SAFE TREES, s.r.o.



MOJE DATA

PLÁN PÉČE

PŘEHLED AKTIVITY

APLIKACE NA SBĚR DAT

APLIKACE NA SPRÁVU DAT

NÁSTROJE

UŽIVATELSKÝ ÚČET

PARTNER

Projekty

projekt [Povodí Labe - Generel](#)

skupina ploch [Děčín 2023 - PRAVÝ BŘEH](#)

plocha [Mapa č. 28 - PB](#)

→

Strom číslo 15791: Acer negundo



Ošetření

Uživ. políčka

Uživ. poznámky

Organizmy

Stížnosti

Bezpečnostní vazby

Det. hodnocení

Taxon: Acer negundo (javor jasanolistý)

Číslo štítku: 1163417

Perspektiva: neperspektivní

Vitalita: výborná až mírně snížená

Stabilita: silně narušená

Zdravotní stav: kritický/rozpadlý strom

Sadovnická hodnota:

Celkový stav:

Typ:

Fyziologické stáří: dospělý strom

Výška (m): 14,0

Nasazení koruny (m): 2,0

Průměr koruny (m): 13,0

Průměr kmene (DBH) (cm): 55

Obvod kmene (cm): 173

Počet:

Katastrální území: Střekov

Parcela: 2960/6

Vlastník: Povodí Labe

Hodnoceno: 12. 3. 2024

Poznámka: Odložená část koruny. Infekce kosterního větvení.

Přiložené soubory:

15491



513

2000

11-22-74

353

Hledat v mapě: Zadejte adresu nebo číslo štitku

Hledej

mechanisms and processes

- #15998 Salix sp.
#15999 Populus x canadensis
#16000 Quercus robur
#16001 Salix sp.
#16002 Quercus robur
#16003 Salix sp.
#16004 Populus x canadensis
#16005 Salix sp.
#16006 Salix sp.
#16007 Salix sp.
#16008 Salix sp.
#16009 Populus x canadensis
#16010 Salix sp.
#16011 Salix sp.
#16012 Salix sp.
#16013 Salix sp.
#16014 Salix sp.
#16015 Salix sp.
#16016 Betula pendula
#16017 Betula pendula
#16018 Betula pendula
#16019 Skupina stromů
#16020 Juglans regia
#16021 Juglans regia
#16022 Skupina stromů

Mapa č. 28 - PB

- #15792 *Salix alba*
#15793 *Salix sp.*
#15794 *Salix sp.*
#15795 *Ulmus glabra*
#15796 *Ulmus glabra*
#15797 *Ulmus glabra*
#15798 *Ulmus glabra*
#15799 *Salix alba*
#15800 *Salix alba*
#15801 *Salix alba*
#15802 *Salix alba*
#15803 *Salix alba*
#15804 *Salix alba*
#15805 *Salix alba*
#15806 *Salix alba*
#15807 *Salix alba*
#15808 *Salix alba*
#15809 *Salix alba*
#15810 *Salix alba*
#15811 *Salix alba*
#15812 *Salix alba*
#15813 *Skupina stromů*
#15814 *Aesculus hippocastanum*
#15815 *Aesculus hippocastanum*

(C) 2011, SAFE TREES, S.r.o.



MOJE DATA

PLÁN PÉČE

PŘEHLED AKTIVITY

APLIKACE NA SBĚR DAT

APLIKACE NA SPRÁVU DAT

NÁSTROJE

UŽIVATELSKÝ ÚČET

PARTNER

[Projekty](#) | projekt [Povodí Labe - Genere](#) | skupina ploch [Děčín 2023 - PRAVÝ BŘEH](#) | plocha [Mapa č. 28 - PB](#) |  

Strom číslo 15794: Salix sp.



[Ošetření](#) | [Uživ. políčka](#) | [Uživ. poznámky](#) | [Organizmy](#) | [Stížnosti](#) | [Bezpečnostní vazby](#) | [Det. hodnocení](#)

Taxon: Salix sp. (vrba)

Číslo štítku: 1163420

Perspektiva: neperspektivní

Vitalita: suchý strom

Stabilita: výrazně zhoršená

Zdravotní stav: silně narušený

Sadovnická hodnota:

Celkový stav:

Typ:

Fyziologické stáří: dospělý strom

Výška (m): 14,0

Nasazení koruny (m): 3,0

Průměr koruny (m): 16,0

Průměr kmene (DBH) (cm): 55

Průměr kmene 2 (cm): 50

Průměr kmene 3 (cm): 48

Průměr kmene 4 (cm): 46

Obvod kmene (cm): 173

Obvod kmene 2 (cm): 157

Obvod kmene 3 (cm): 151

Obvod kmene 4 (cm): 145

Počet:

Katastrální území: Střekov

15494



Přidat | Upravit | Vytvářet | Tisk

Průběh řeky Labe

- #15998 Salix sp.
- #15999 Populus x canadensis
- #16000 Quercus robur
- #16001 Salix sp.
- #16002 Quercus robur
- #16003 Salix sp.
- #16004 Populus x canadensis
- #16005 Salix sp.
- #16006 Salix sp.
- #16007 Salix sp.
- #16008 Salix sp.
- #16009 Populus x canadensis
- #16010 Salix sp.
- #16011 Salix sp.
- #16012 Salix sp.
- #16013 Salix sp.
- #16014 Salix sp.
- #16015 Salix sp.
- #16016 Betula pendula
- #16017 Betula pendula
- #16018 Betula pendula
- #16019 Skupina stromů
- #16020 Juglans regia
- #16021 Juglans regia
- #16022 Skupina stromů

Mapa č. 28 - PB

- #15791 Acer negundo
- #15792 Salix alba
- #15793 Salix sp.

#15794 Salix sp.

- #15795 Ulmus glabra
- #15796 Ulmus glabra
- #15797 Ulmus glabra
- #15798 Ulmus glabra
- #15799 Salix alba
- #15800 Salix alba
- #15801 Salix alba
- #15802 Salix alba
- #15803 Salix alba
- #15804 Salix alba
- #15805 Salix alba
- #15806 Salix alba
- #15807 Salix alba
- #15808 Salix alba
- #15809 Salix alba
- #15810 Salix alba
- #15811 Salix alba
- #15812 Salix alba
- #15813 Skupina stromů
- #15814 Aesculus hippocastanum
- #15815 Aesculus hippocastanum

(C) 2011, SAFE TREES, s.r.o.

Hledat v mapě: Zadejte adresu nebo číslo štitku

Hledej



Data map ©2024 Obrázky ©2024 CNES / Airbus, GeoBasis-DE/BKG, Maxar Technologies, 30 m

Google

Naladit cílovou v mapě

MOJE DATA

PLÁN PÉČE

PŘEHLED AKTIVITY

APLIKACE NA SBĚR DAT

APLIKACE NA SPRÁVU DAT

NÁSTROJE

UŽIVATELSKÝ ÚČET

PARTNER

Projekty

projekt [Povodí Labe - Generel](#)

skupina ploch [Děčín 2023 - PRAVÝ BŘEH](#)

plocha [Mapa č. 28 - PB](#)

←

→

Strom číslo 15806: Salix alba



[Ošetření](#) | [Uživ. políčka](#) | [Uživ. poznámky](#) | [Organizmy](#) | [Stížnosti](#) | [Bezpečnostní vazby](#) | [Det. hodnocení](#)

Taxon: Salix alba (vrba bílá)

Číslo štítku: 1163430

Perspektiva: neperspektivní

Vitalita: zřetelně snižená

Stabilita: zhoršená

Zdravotní stav: silně narušený

Sadovnická hodnota:

Celkový stav:

Typ:

Fyziologické stáří: dospívající strom

Výška (m): 12,0

Nasazení koruny (m): 4,0

Průměr koruny (m): 7,0

Průměr kmene (DBH) (cm): 24

Průměr kmene 2 (cm): 21

Obvod kmene (cm): 75

Obvod kmene 2 (cm): 66

Počet:

Katastrální území: Střekov

Parcela: 2960/6

Vlastník: Povodí Labe

Hodnoceno: 12. 3. 2024

Poznámka: Poškození ohněm.

15806



Přidat Upravit Vyhřat Tisk

#16014 Salix sp.

#16015 Salix sp.

#16016 Betula pendula

#16017 Betula pendula

#16018 Betula pendula

#16019 Skupina stromů

#16020 Juglans regia

#16021 Juglans regia

#16022 Skupina stromů

Mapa č. 28 - PB

#15791 Acer negundo

#15792 Salix alba

#15793 Salix sp.

#15794 Salix sp.

#15795 Ulmus glabra

#15796 Ulmus glabra

#15797 Ulmus glabra

#15798 Ulmus glabra

#15799 Salix alba

#15800 Salix alba

#15801 Salix alba

#15802 Salix alba

#15803 Salix alba

#15804 Salix alba

#15805 Salix alba

#15806 Salix alba

#15807 Salix alba

#15808 Salix alba

#15809 Salix alba

#15810 Salix alba

#15811 Salix alba

#15812 Salix alba

#15814 Aesculus hippocastanum

#15815 Aesculus hippocastanum

#15816 Aesculus hippocastanum

#15817 Fraxinus excelsior

#15818 Aesculus hippocastanum

#15819 Aesculus hippocastanum

#15820 Fraxinus excelsior

Mapa č. 29 - PB

Mapa č. 3 - PB

Mapa č. 30 - PB

Mapa č. 8 - PB

Mapa č. 9 - PB

Roudnice nad Labem

Roudnice nad Labem 2023 - LEVÝ BŘEH

Roudnice nad Labem 2023 - PRAVÝ BŘEH

Ústí nad Labem

Ústí nad Labem 2023 - LEVÝ BŘEH

Ústí nad Labem 2023 - PRAVÝ BŘEH

(C) 2011, SAFE TREES, S.R.O.

Hledat v mapě: Zadejte adresu nebo číslo štitku

česčina | Beníšková Valéria (Povodí Labe - závod Roudnice nad Labem) | Odhlásit

Hledej

Labe

Labe

Labe

Labe



Google

Data map ©2024, Obrazky ©2024 CNES / Airbus, Geobasis-DE/BKG, Maxar Technologies, 20 m

Náhled citlivý v mapě

MOJE DATA

PLÁN PÉČE

PŘEHLED AKTIVITY

APLIKACE NA SBĚR DAT

APLIKACE NA SPRÁVU DAT

NÁSTROJE

UŽIVATELSKÝ ÚČET

PARTNER

Projekty

projekt [Povodí Labe - Generel](#)

skupina ploch [Děčín 2023 - PRAVÝ BŘEH](#)

plocha [Mapa č. 3 - PB](#)

←

→

Strom číslo 16377: Salix sp.

OšetřeníUživ. políčkaUživ. poznámkyOrganizmyStížnostiBezpečnostní vazbyDet. hodnocení

Taxon: Salix sp. (vrba)

Číslo štítku: 1163254

Perspektiva: neperspektivní

Vitalita: výrazně snižená

Stabilita: výrazně zhoršená

Zdravotní stav: silně narušený

Sadovnická hodnota:

Celkový stav:

Typ:

Fyziologické stáří: dospělý strom

Výška (m): 20,0

Nasazení koruny (m): 12,0

Průměr koruny (m): 6,0

Průměr kmene (DBH) (cm): 53

Obvod kmene (cm): 167

Počet:

Katastrální území: Hřensko

Parcela: 130/4

Vlastník: Povodí Labe

Hodnoceno: 14. 3. 2024

Poznámka: Rozsáhlá infekce kmene. Infekce větví.

Příložené soubory:

16877



MOJE DATA

PLÁN PÉČE

PŘEHLED AKTIVITY

APLIKACE NA SBĚR DAT

APLIKACE NA SPRÁVU DAT

NÁSTROJE

UŽIVATELSKÝ ÚČET

PARTNER

Projekty

projekt [Povodí Labe - Genere](#)

skupina ploch [Děčín 2023 - PRAVÝ BŘEH](#)

plocha [Mapa č. 3 - PB](#)

Strom číslo 16379: Salix sp.

 Ošetření Uživ. políčka Uživ. poznámky Organizmy Střížnosti Bezpečnostní vazby Det. hodnocení

Taxon: Salix sp. (vrba)

Číslo štítku: 1163256

Perspektiva: neperspektivní

Vitalita: zřetelně snižená

Stabilita: silně narušená

Zdravotní stav: silně narušený

Sadovnická hodnota:

Celkový stav:

Typ:

Fyziologické stáří: senescentní strom

Výška (m): 26,0

Nasazení koruny (m): 6,0

Průměr koruny (m): 20,0

Průměr kmene (DBH) (cm): 80

Průměr kmene 2 (cm): 75

Průměr kmene 3 (cm): 61

Průměr kmene 4 (cm): 50

Obvod kmene (cm): 251

Obvod kmene 2 (cm): 236

Obvod kmene 3 (cm): 192

Obvod kmene 4 (cm): 157

Počet:

Katastrální území: Hřensko

16349



MOJE DATA

PLÁN PÉČE

PŘEHLED AKTIVITY

APLIKACE NA SBĚR DAT

APLIKACE NA SPRÁVU DAT

NÁSTROJE

UŽIVATELSKÝ ÚČET

PARTNER

Projekty projekt [Povodí Labe - Generel](#) skupina ploch [Děčín 2023 - PRAVÝ BŘEH](#) plocha [Mapa č. 3 - PB](#)

Strom číslo 16387: *Alnus glutinosa*



[Ošetření](#) [Uživ. políčka](#) [Uživ. poznámky](#) [Organizmy](#) [Stížnosti](#) [Bezpečnostní vazby](#) [Det. hodnocení](#)

Taxon: *Alnus glutinosa* (olše lepkavá)

Číslo štítku: 1163264

Perspektiva: neperspektivní

Vitalita: zbytková

Stabilita: výrazně zhoršená

Zdravotní stav: výrazně zhoršený

Sadovnická hodnota:

Celkový stav:

Typ:

Fyziologické stáří: dospělý strom

Výška (m): 20,0

Nasazení koruny (m): 14,0

Průměr koruny (m): 5,0

Průměr kmene (DBH) (cm): 39

Průměr kmene 2 (cm): 24

Obvod kmene (cm): 123

Obvod kmene 2 (cm): 75

Počet:

Katastrální území: Hřensko

Parcela: 129/1

Vlastník: Povodí Labe

Hodnoceno: 14. 3. 2024

Poznámka: Suchý vrchol. Z větší části odumřelý.

16384



F = 0.79

- #15795 Urmus glabra
#15796 Urmus glabra
#15797 Urmus glabra
#15798 Urmus glabra
#15799 Salix alba
#15800 Salix alba
#15801 Salix alba
#15802 Salix alba
#15803 Salix alba
#15804 Salix alba
#15805 Salix alba
#15806 Salix alba
#15807 Salix alba
#15808 Salix alba
#15809 Salix alba
#15810 Salix alba
#15811 Salix alba
#15812 Salix alba
#15813 Skupina stroml
#15814 Aesculus hippocastanum
#15815 Aesculus hippocastanum
#15816 Aesculus hippocastanum
#15817 Fraxinus excelsior
#15818 Aesculus hippocastanum
#15819 Aesculus hippocastanum
#15820 Fraxinus excelsior

Mapa č. 29 - PB
Mapa č. 3 - PB

- #16376 *Acer pseudoplatanus*

- #16378 *Cercatus avium*
- #16379 *Salix* sp.
- #16380 *Alnus glutinosa*
- #16381 *Alnus glutinosa*
- #16382 *Alnus glutinosa*
- #16383 *Ulmus laevis*
- #16384 *Alnus glutinosa*
- #16385 *Alnus glutinosa*
- #16386 *Alnus glutinosa*
- #16387 *Alnus glutinosa*
- #16388 *Carpinus betulus*
- #16389 *Alnus glutinosa*
- #16390 *Alnus glutinosa*
- #16391 *Alnus glutinosa*
- #16392 *Salix* sp.
- #16393 *Alnus glutinosa*
- #16394 *Alnus glutinosa*
- #16395 *Ulmus laevis*
- #16396 *Ulmus laevis*
- #16397 *Ulmus laevis*
- #16398 *Ulmus laevis*

(C) 2011, SAFE TREES, S.R.O.

Hledat v mapě: Zadejte adresu nebo číslo štítku

čestina | Bernišková Valéria (Povodi Labe - závod Roudnice nad Labem) Údňast



MOJE DATA

PLÁN PÉČE

PŘEHLED AKTIVITY

APLIKACE NA SBĚR DAT

APLIKACE NA SPRÁVU DAT

NÁSTROJE

UŽIVATELSKÝ ÚČET

PARTNER

Projekty

projekt [Povodí Labe - Genere](#)

skupina ploch [Děčín 2023 - PRAVÝ BŘEH](#)

plocha [Mapa č. 3 - PB](#)

← →

Strom číslo 16410: Acer pseudoplatanus



[Ošetření](#) [Uživ. políčka](#) [Uživ. poznámky](#) [Organizmy](#) [Stížnosti](#) [Bezpečnostní vazby](#) [Det. hodnocení](#)

Taxon: Acer pseudoplatanus (javor horský)

Číslo štítku: 1163287

Perspektiva: neperspektivní

Vitalita: suchý strom

Stabilita: výrazně zhoršená

Zdravotní stav: kritický/rozpadlý strom

Sadovnická hodnota:

Celkový stav:

Typ:

Fyziologické stáří: dospělý strom

Výška (m): 11,0

Nasazení koruny (m): 6,0

Průměr koruny (m): 6,0

Průměr kmene (DBH) (cm): 50

Obvod kmene (cm): 157

Počet:

Katastrální území: Hřensko

Parcela: 365/4

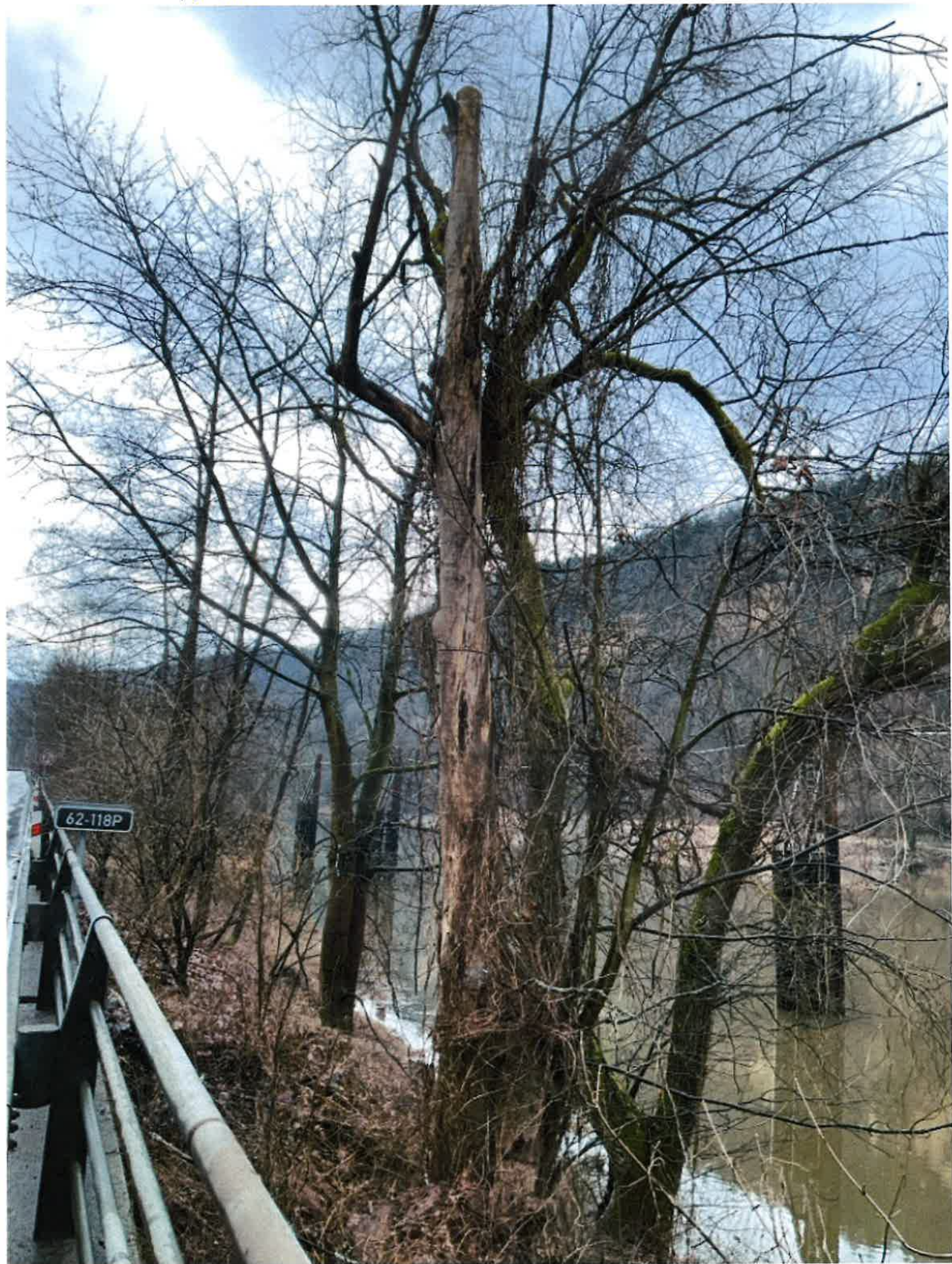
Vlastník: Povodí Labe

Hodnoceno: 14. 3. 2024

Poznámka: Torzo.

Přiložené soubory:

16410



Hledat v mapě: Zadejte adresu nebo číslo štítku

Hledej

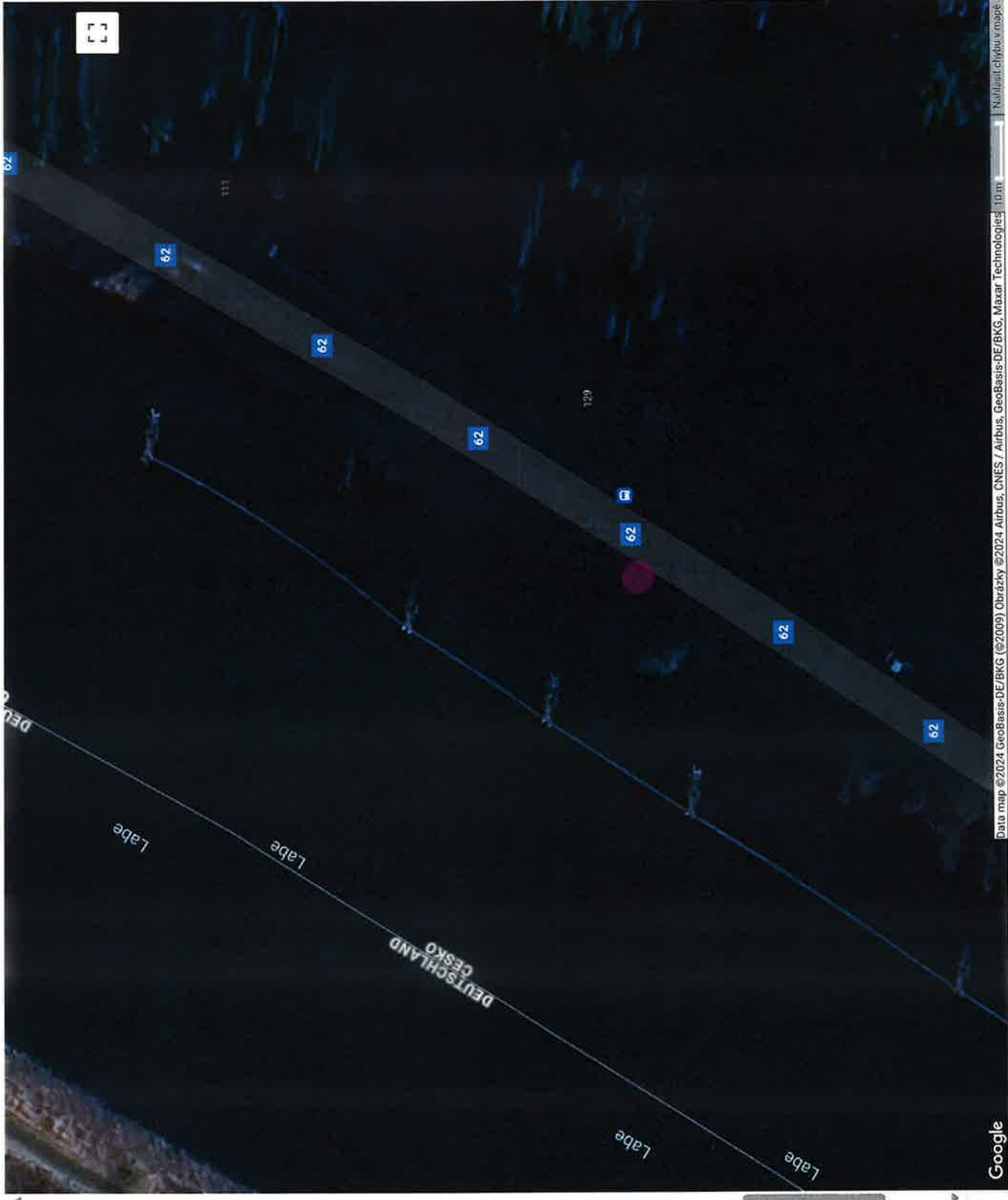
- #15817 *Fraxinus excelsior*
#15818 *Aesculus hippocastanum*
#15819 *Aesculus hippocastanum*
#15820 *Fraxinus excelsior*

Mapa č. 29 - PB

Mapa č. 3 - PB

- #16376 *Acer pseudoplatanus*
#16377 *Salix* sp.
#16378 *Cerasus avium*
#16379 *Salix* sp.
#16380 *Alnus glutinosa*
#16381 *Alnus glutinosa*
#16382 *Alnus glutinosa*
#16383 *Ulmus laevis*
#16384 *Alnus glutinosa*
#16385 *Alnus glutinosa*
#16386 *Alnus glutinosa*
#16387 *Alnus glutinosa*
#16388 *Carpinus betulus*
#16389 *Alnus glutinosa*
#16390 *Alnus glutinosa*
#16391 *Alnus glutinosa*
#16392 *Salix* sp.
#16393 *Alnus glutinosa*
#16394 *Alnus glutinosa*
#16395 *Ulmus laevis*
#16396 *Ulmus laevis*
#16397 *Ulmus laevis*
#16398 *Ulmus laevis*
#16399 *Ulmus laevis*
#16400 *Alnus glutinosa*
#16401 *Ulmus laevis*
#16402 *Alnus glutinosa*
#16403 *Ulmus laevis*
#16404 *Ulmus laevis*
#16405 *Populus x canadensis*
#16406 *Juglans regia*
#16407 *Salix* sp.
#16408 *Acer pseudoplatanus*
#16409 *Salix* sp.

- #16411 *Salix* sp.
#16412 *Acer platanoides*
#16413 *Alnus glutinosa*
#16414 *Alnus glutinosa*
#16415 *Alnus glutinosa*
#16416 *Alnus glutinosa*
#16417 *Alnus glutinosa*
#16418 *Alnus glutinosa*
#16419 *Ulmus laevis*
#16420 *Acer platanoides*



MOJE DATA

PLÁN PÉČE

PŘEHLED AKTIVITY

APLIKACE NA SBĚR DAT

APLIKACE NA SPRÁVU DAT

NÁSTROJE

UŽIVATELSKÝ ÚČET

PARTNER

Projekty
 projekt [Povodí Labe - Generel](#)
 skupina ploch [Děčín 2023 - PRAVÝ BŘEH](#)
 plocha [Mapa č. 3 - PB](#)

Strom číslo 16421: *Alnus glutinosa*



Ošetření
 Uživ. políčka
 Uživ. poznámky
 Organizmy
 Stížnosti
 Bezpečnostní vazby
 Det. hodnocení

Taxon: *Alnus glutinosa* (olše lepkavá)

Číslo štítku: 1163298

Perspektiva: neperspektivní

Vitalita: zbytková

Stabilita: výrazně zhoršená

Zdravotní stav: výrazně zhoršený

Sadovnická hodnota:

Celkový stav:

Typ:

Fyziologické stáří: dospívající strom

Výška (m): 24,0

Nasazení koruny (m): 19,0

Průměr koruny (m): 3,0

Průměr kmene (DBH) (cm): 31

Obvod kmene (cm): 97

Počet:

Katastrální území: Hřensko

Parcela: 365/4

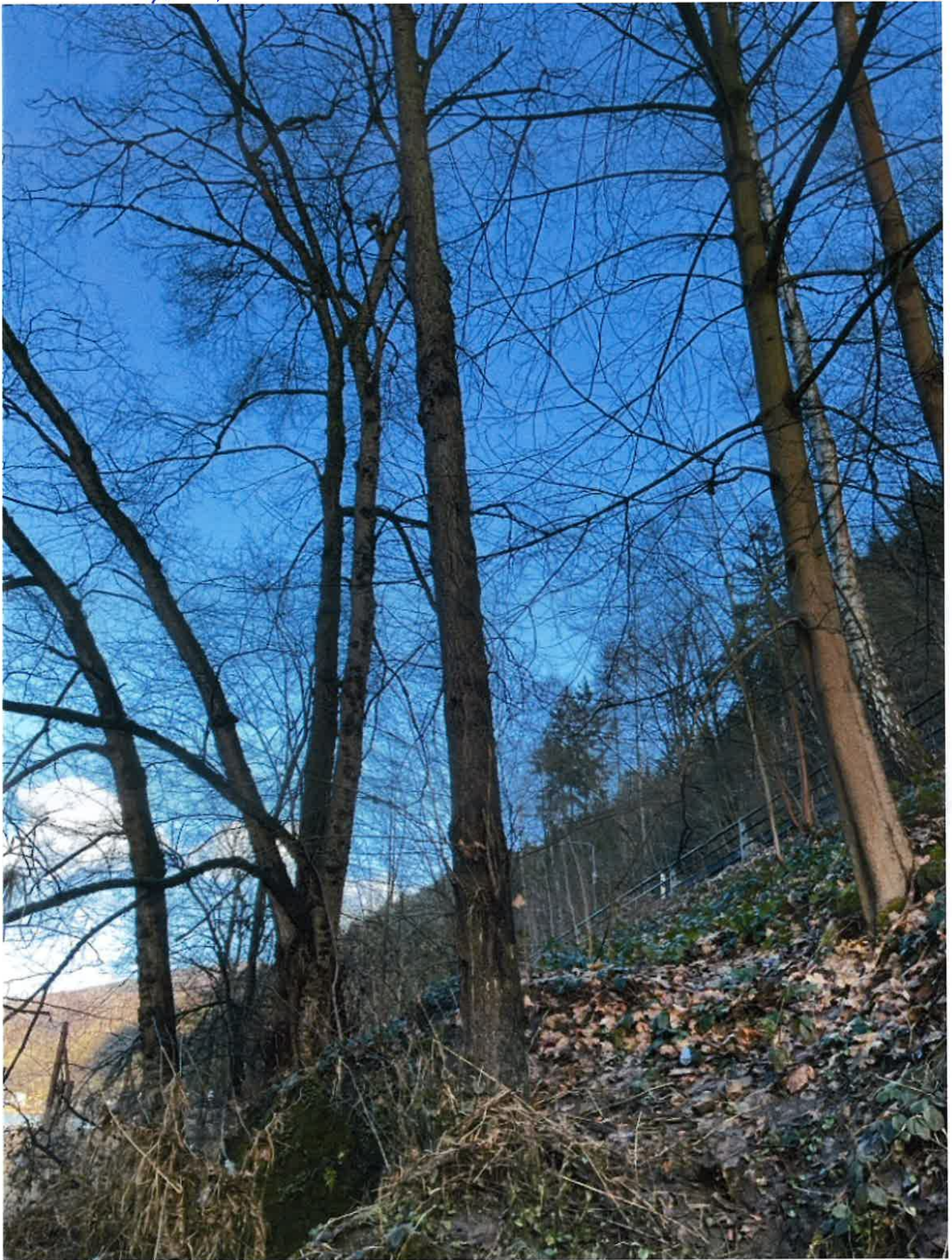
Vlastník: Povodí Labe

Hodnoceno: 14. 3. 2024

Poznámka: Z větší části odumřelý.

Přiložené soubory:

16 h 21



MOJE DATA

PLÁN PÉČE

PŘEHLED AKTIVITY

APLIKACE NA SBĚR DAT

APLIKACE NA SPRÁVU DAT

NÁSTROJE

UŽIVATELSKÝ ÚČET

PARTNER

Projekty

projekt **Povodí Labe - Generel**

skupina ploch **Děčín 2023 - PRAVÝ BŘEH**

plocha **Mapa č. 3 - PB**

← →

Strom číslo 16422: Alnus glutinosa



[Ošetření](#) [Uživ. políčka](#) [Uživ. poznámky](#) [Organizmy](#) [Stížnosti](#) [Bezpečnostní vazby](#) [Det. hodnocení](#)

Taxon: Alnus glutinosa (olše lepkavá)

Číslo štítku: 1163299

Perspektiva: neperspektivní

Vitalita: zbytková

Stabilita: výrazně zhoršená

Zdravotní stav: výrazně zhoršený

Sadovnická hodnota:

Celkový stav:

Typ:

Fyziologické stáří: dospívající strom

Výška (m): 20,0

Nasazení koruny (m): 18,0

Průměr koruny (m): 3,0

Průměr kmene (DBH) (cm): 22

Obvod kmene (cm): 69

Počet:

Katastrální území: Hřensko

Parcela: 365/4

Vlastník: Povodí Labe

Hodnoceno: 14. 3. 2024

Poznámka: Z větší části odumřelý.

Přiložené soubory:

16422



- #16381 Alnus glutinosa
- #16382 Alnus glutinosa
- #16383 Ulmus laevis
- #16384 Alnus glutinosa
- #16385 Alnus glutinosa
- #16386 Alnus glutinosa
- #16387 Alnus glutinosa
- #16388 Carpinus betulus
- #16389 Alnus glutinosa
- #16390 Alnus glutinosa
- #16391 Alnus glutinosa
- #16392 Salix sp.
- #16393 Alnus glutinosa
- #16394 Alnus glutinosa
- #16395 Ulmus laevis
- #16396 Ulmus laevis
- #16397 Ulmus laevis
- #16398 Ulmus laevis
- #16399 Ulmus laevis
- #16400 Alnus glutinosa
- #16401 Ulmus laevis
- #16402 Alnus glutinosa
- #16403 Ulmus laevis
- #16404 Ulmus laevis
- #16405 Populus x canadensis
- #16406 Juglans regia
- #16407 Salix sp.
- #16408 Acer pseudoplatanus
- #16409 Salix sp.
- #16410 Acer pseudoplatanus
- #16411 Salix sp.
- #16412 Acer platanoides
- #16413 Alnus glutinosa
- #16414 Alnus glutinosa
- #16415 Alnus glutinosa
- #16416 Alnus glutinosa
- #16417 Alnus glutinosa
- #16418 Alnus glutinosa
- #16419 Ulmus laevis
- #16420 Acer platanoides
- #16422 Alnus glutinosa
- #16423 Alnus glutinosa

Mapa č. 30 - PB

Mapa č. 8 - PB

Mapa č. 9 - PB

Roudnice nad Labem

Roudnice nad Labem 2023 - LEVÝ BŘEH

Roudnice nad Labem 2023 - PRAVÝ BŘEH

Ústí nad Labem

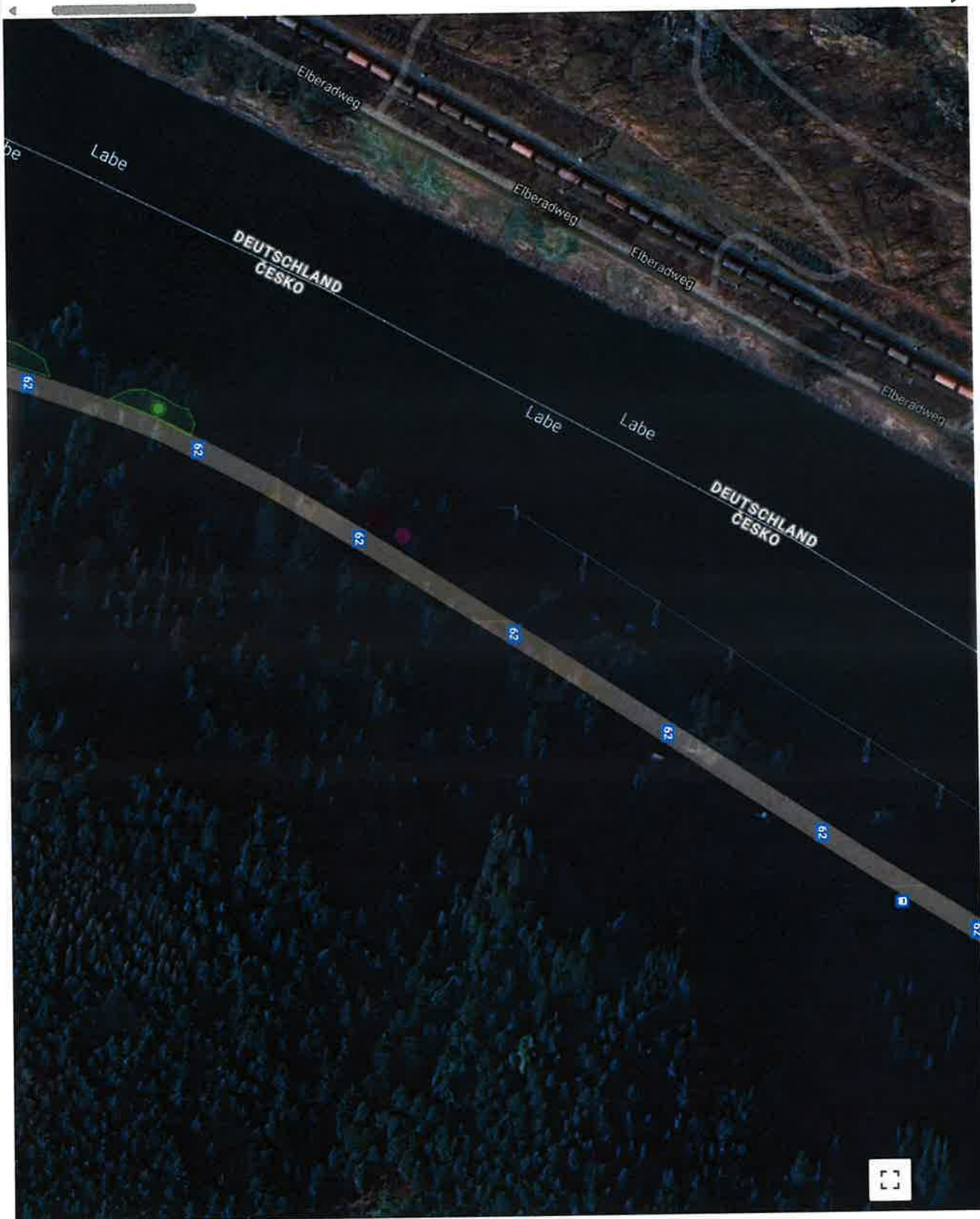
Ústí nad Labem 2023 - LEVÝ BŘEH

(C) 2011, SAFE TREES, s.r.o.

Hledat v mapě: Zadejte adresu nebo číslo šiftku

čeština | Beníšková Valéria (Povodí Labe - závod Roudnice nad Labem) | Odhlásit

Hledej



MOJE DATA

PLÁN PÉČE

PŘEHLED AKTIVITY

APLIKACE NA SBĚR DAT

APLIKACE NA SPRÁVU DAT

NÁSTROJE

UŽIVATELSKÝ ÚČET

PARTNER

Taxon: Salix sp. (vrba)

Číslo štítku: 1163215

Perspektiva: neperspektivní

Vitalita: zřetelně snižená

Stabilita: silně narušená

Zdravotní stav: silně narušený

Sadovnická hodnota:

Celkový stav:

Typ:

Fyziologické stáří: dospělý strom

Výška (m): 21,0

Nasazení koruny (m): 3,0

Průměr koruny (m): 9,0

Průměr kmene (DBH) (cm): 85

Obvod kmene (cm): 267

Počet:

Katastrální území: Dolní Žleb

Parcela: 558/1

Vlastník: Povodí Labe

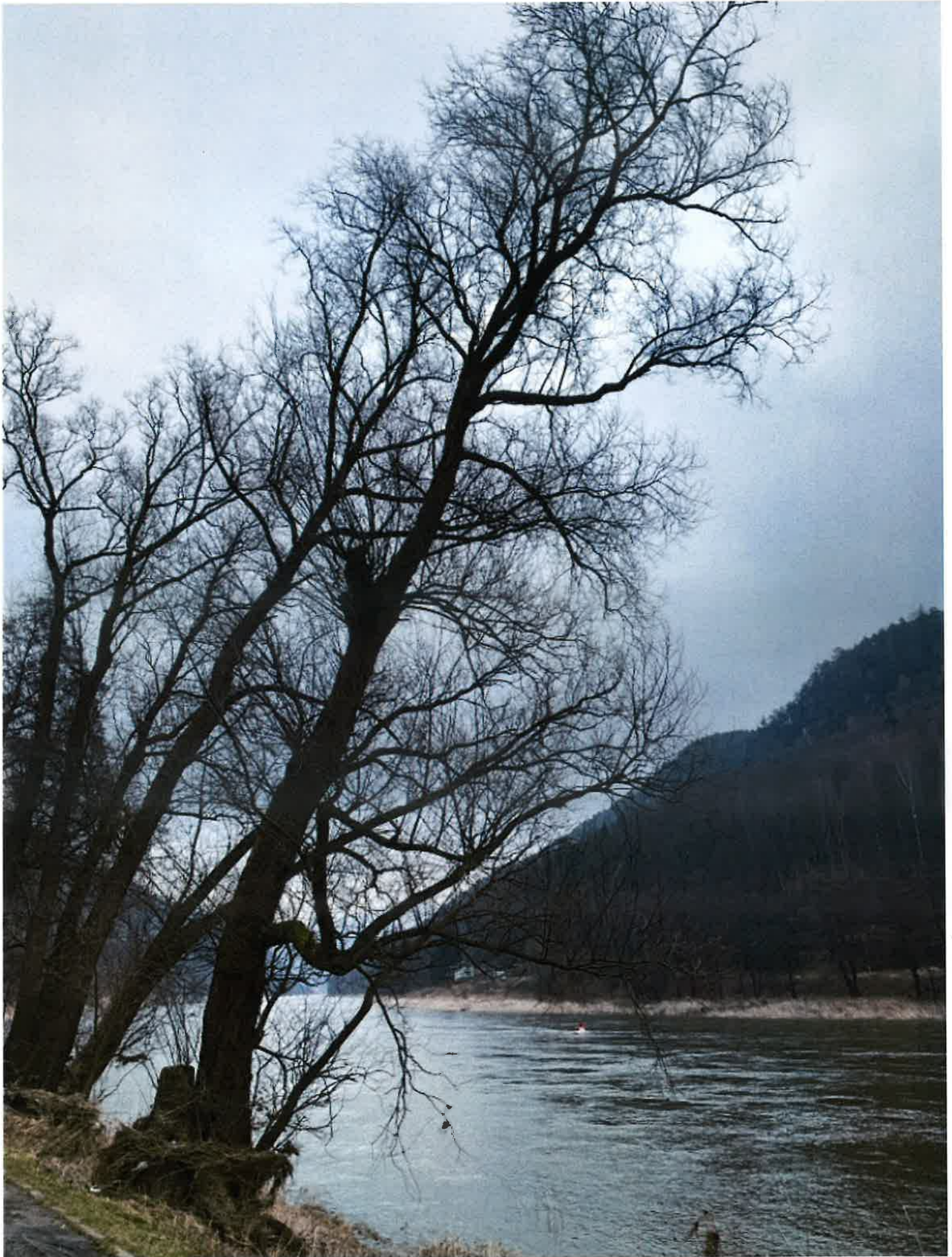
Hodnoceno: 14. 3. 2024

Poznámka: Infekce báze kmene. Dutina ve kmeni. Podezření na infekci kořenů.

Přiložené soubory:



16337



[Přidat](#) [Upravit](#) [Vybrat](#) [Tisk](#)

Hledat v mapě: Zadejte adresu nebo číslo štítku

Hledej

- #16694 Salix sp.
- #16695 Salix sp.
- #16696 Salix sp.
- #16697 Salix sp.
- #16698 Salix sp.
- #16699 Salix sp.
- #16700 Salix sp.
- #16701 Salix sp.
- #16702 Salix sp.
- #16703 Salix sp.
- #16704 Salix sp.
- #16705 Acer negundo
- #16706 Salix sp.
- #16707 Salix sp.
- #16708 Salix sp.
- #16709 Salix sp.
- #16710 Salix sp.
- #16711 Salix sp.
- #16712 Salix sp.
- #16713 Salix sp.
- #16714 Salix sp.
- #16715 Salix sp.
- Mapa č. 23 - LB
- Mapa č. 25 - LB
- #16302 Salix sp.
- #16303 Ulmus laevis
- #16304 Ulmus laevis
- #16305 Ulmus laevis
- #16306 Salix sp.
- Mapa č. 4 - LB
- #16337 Salix sp.
- #16338 Salix sp.
- #16339 Salix sp.
- #16340 Salix sp.
- #16341 Salix alba
- #16342 Salix sp.
- #16343 Salix sp.
- #16344 Salix sp.
- #16345 Alnus glutinosa
- #16346 Salix sp.
- #16347 Alnus glutinosa
- #16348 Salix sp.
- #16349 Salix sp.
- #16350 Salix sp.
- Mapa č. 5 - LB
- Mapa č. 6 - LB
- Mapa č. 7 - LB

Děčín 2023 - PRAVÝ BŘEH

Roudnice nad Labem

Roudnice nad Labem 2023 - LEVÝ BŘEH

Roudnice nad Labem 2023 - PRAVÝ BŘEH



MOJE DATA

PLÁN PÉČE

PŘEHLED AKTIVITY

APLIKACE NA SBĚR DAT

APLIKACE NA SPRÁVU DAT

NÁSTROJE

UŽIVATELSKÝ ÚČET

PARTNER

Projekty projekt [Povodí Labe - Genere!](#) skupina ploch [Děčín 2023 - LEVÝ BŘEH](#) plocha [Mapa č. 4 - LB](#) ← →

Strom číslo 16343: Salix sp.



Ošetření Uživ. políčka Uživ. poznámky Organizmy Stížnosti Bezpečnostní vazby Det. hodnocení

Taxon: Salix sp. (vrba)

Číslo štítku: 1163221

Perspektiva: neperspektivní

Vitalita: zřetelně snižená

Stabilita: kritická

Zdravotní stav: kritický/rozpadlý strom

Sadovnická hodnota:

Celkový stav:

Typ:

Fyziologické stáří: dospělý strom

Výška (m): 16,0

Nasazení koruny (m): 4,0

Průměr koruny (m): 11,0

Průměr kmene (DBH) (cm): 46

Průměr kmene 2 (cm): 43

Průměr kmene 3 (cm): 34

Obvod kmene (cm): 145

Obvod kmene 2 (cm): 135

Obvod kmene 3 (cm): 107

Počet:

Katastrální území: Dolní Žleb

Parcela: 558/1

Vlastník: Povodí Labe

h LB - 16343

16343

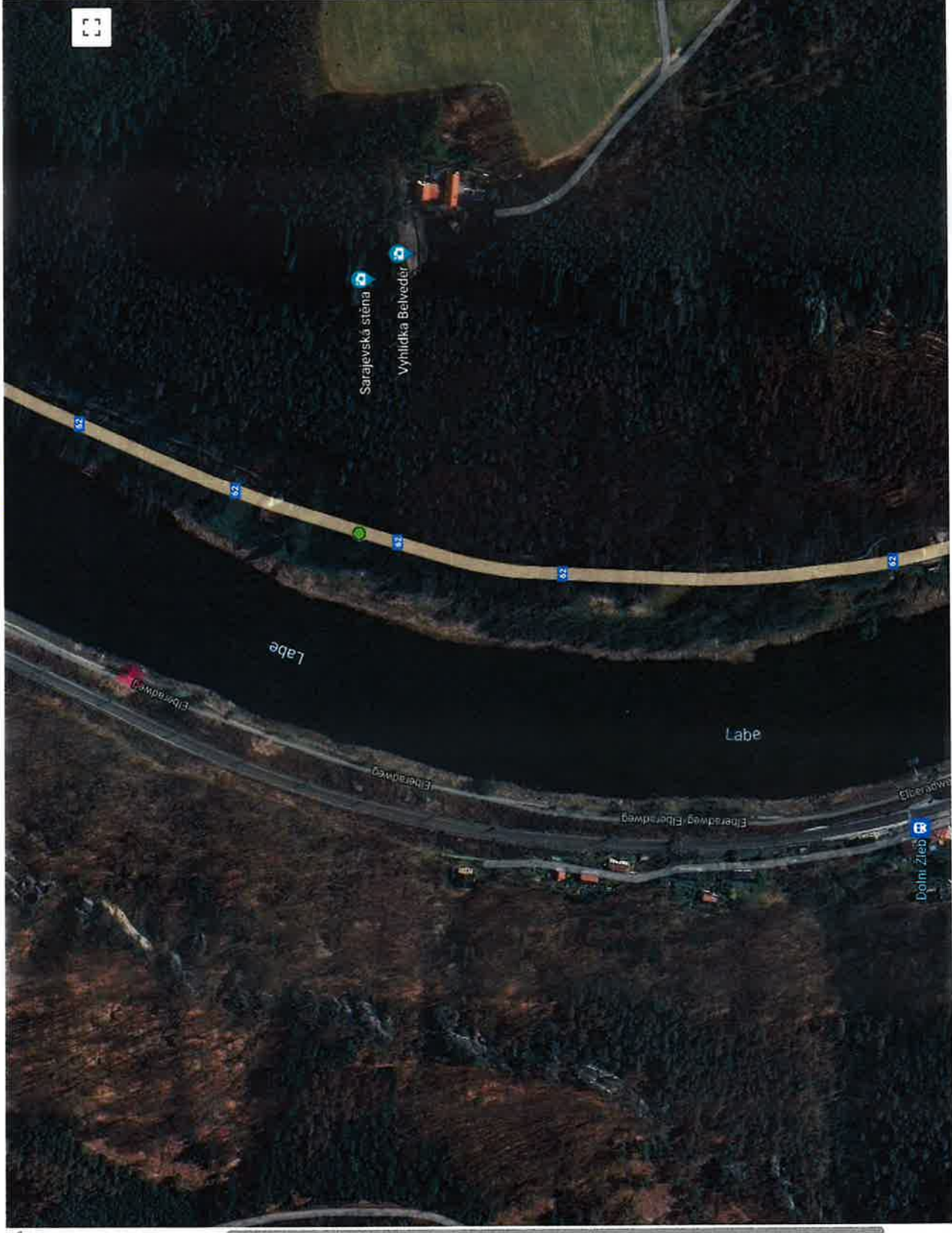


[Přidat](#) [Upravit](#) [Výbrat](#) [Tisk](#)

Hledat v mapě:

Hledej

#16694 Salix sp.
#16695 Salix sp.
#16696 Salix sp.
#16697 Salix sp.
#16698 Salix sp.
#16699 Salix sp.
#16700 Salix sp.
#16701 Salix sp.
#16702 Salix sp.
#16703 Salix sp.
#16704 Salix sp.
#16705 Acer negundo
#16706 Salix sp.
#16707 Salix sp.
#16708 Salix sp.
#16709 Salix sp.
#16710 Salix sp.
#16711 Salix sp.
#16712 Salix sp.
#16713 Salix sp.
#16714 Salix sp.
#16715 Salix sp.
apa č. 23 - LB
apa č. 25 - LB
#16302 Salix sp.
#16303 Ulmus laevis
#16304 Ulmus laevis
#16305 Ulmus laevis
#16306 Salix sp.
apa č. 4 - LB
#16337 Salix sp.
#16338 Salix sp.
#16339 Salix sp.
#16340 Salix sp.
#16341 Salix alba
#16342 Salix sp.



MOJE DATA

PLÁN PÉČE

PŘEHLED AKTIVITY

APLIKACE NA SBĚR DAT

APLIKACE NA SPRÁVU DAT

NÁSTROJE

UŽIVATELSKÝ ÚČET

PARTNER

[Projekty](#) projekt [Povodí Labe - Genere](#) skupina ploch [Děčín 2023 - LEVÝ BŘEH](#) plocha [Mapa č. 5 - LB](#)

Strom číslo 16570: Robinia pseudoacacia



[Ošetření](#) [Uživ. políčka](#) [Uživ. poznámky](#) [Organizmy](#) [Stížnosti](#) [Bezpečnostní vazby](#) [Det. hodnocení](#)

Taxon: Robinia pseudoacacia (trnovník bílý)

Číslo štítku: 1163025

Perspektiva: neperspektivní

Vitalita: zřetelně snižená

Stabilita: výrazně zhoršená

Zdravotní stav: silně narušený

Sadovnická hodnota:

Celkový stav:

Typ:

Fyziologické stáří: dospívající strom

Výška (m): 13,0

Nasazení koruny (m): 3,0

Průměr koruny (m): 9,0

Průměr kmene (DBH) (cm): 26

Průměr kmene 2 (cm): 21

Průměr kmene 3 (cm): 19

Průměr kmene 4 (cm): 7

Obvod kmene (cm): 82

Obvod kmene 2 (cm): 66

Obvod kmene 3 (cm): 60

Obvod kmene 4 (cm): 22

Počet:

Katastrální území: Prostřední Žleb

16570



MOJE DATA

PLÁN PÉČE

PŘEHLED AKTIVITY

APLIKACE NA SBĚR DAT

APLIKACE NA SPRÁVU DAT

NÁSTROJE

UŽIVATELSKÝ ÚČET

PARTNER

Projekty projekt [Povodí Labe - Generel](#) skupina ploch [Děčín 2023 - LEVÝ BŘEH](#) plocha [Mapa č. 5 - LB](#) ← →

Strom číslo 16647: Salix sp.



Ošetření Uživ. políčka Uživ. poznámky Organizmy Stížnosti Bezpečnostní vazby Det. hodnocení

Taxon: Salix sp. (vrba)

Číslo štítku: 1163084

Perspektiva: krátkodobě perspektivní

Vitalita: zřetelně snižená

Stabilita: silně narušená

Zdravotní stav: silně narušený

Sadovnická hodnota:

Celkový stav:

Typ:

Fyziologické stáří: senescentní strom

Výška (m): 19,0

Nasazení koruny (m): 4,0

Průměr koruny (m): 17,0

Průměr kmene (DBH) (cm): 70

Průměr kmene 2 (cm): 60

Průměr kmene 3 (cm): 56

Průměr kmene 4 (cm): 55

Obvod kmene (cm): 220

Obvod kmene 2 (cm): 188

Obvod kmene 3 (cm): 176

Obvod kmene 4 (cm): 173

Počet:

Katastrální území: Prostřední Žleb

16644



Predict Upward Vibrate Risk

Hledat v mapě: Zadejte adresu nebo číslo štítku

Hledej

- #16630 Salix sp.
#16631 Salix sp.
#16632 Salix sp.
#16633 Salix sp.
#16634 Fraxinus pennsylvanica
#16635 Salix sp.
#16636 Salix sp.
#16637 Salix sp.
#16638 Salix sp.
#16639 Salix sp.
#16640 Salix sp.
#16641 Salix sp.
#16642 Salix sp.
#16643 Salix sp.
#16644 Salix sp.
#16645 Salix sp.
#16646 Salix sp.

016647 Silk 211

- #16648 Salix sp.
#16649 Salix sp.
#16650 Salix sp.
#16651 Salix sp.
#16652 Salix sp.
#16653 Populus x canadensis
#16654 Populus x canadensis
#16655 Populus sp.
#16656 Salix sp.
#16657 Salix sp.
#16658 Salix sp.
#16659 Salix sp.
#16660 Salix sp.
#16661 Salix sp.
#16662 Salix sp.
#16663 Salix sp.
#16664 Salix sp.
#16665 Salix sp.
#16666 Salix sp.
#16667 Populus x canadensis
#16668 Populus x canadensis

Mapa č. 6 - LB

Mapa č. 7 - LB

Děčín 2023 - PRAVÝ BŘEH

Roudnice nad Labem

Roudnice nad Labem 2023 - LEVÝ BŘEH

Roudnice nad Labem 2023 - PRAVY BŘEH

Ústí nad Labem

Ústí nad Labem 2023 - LEVÝ BŘEH

Ústí nad Labem 2023 - PRAVÝ BŘEH

Bezpečnostní vazby

Detailní hodnocení

Doprovodné organismy



MOJE DATA

PLÁN PÉČE

PŘEHLED AKTIVITY

APLIKACE NA SBĚR DAT

APLIKACE NA SPRÁVU DAT

NÁSTROJE

UŽIVATELSKÝ ÚČET

PARTNER

Projekty
 projekt [Povodí Labe - Generel](#)
 skupina ploch [Děčín 2023 - PRAVÝ BŘEH](#)
 plocha [Mapa č. 9 - PB](#)

Strom číslo 16494: **Populus x canadensis**



[Ošetření](#)
[Uživ. políčka](#)
[Uživ. poznámky](#)
[Organizmy](#)
[Stížnosti](#)
[Bezpečnostní vazby](#)
[Det. hodnocení](#)

Taxon: **Populus x canadensis** (topol kanadský)

Číslo štítku: 1163354

Perspektiva: neperspektivní

Vitalita: zřetelně snížená

Stabilita: silně narušená

Zdravotní stav: silně narušený

Sadovnická hodnota:

Celkový stav:

Typ:

Fyziologické stáří: dospělý strom

Výška (m): 24,0

Nasazení koruny (m): 15,0

Průměr koruny (m): 9,0

Průměr kmene (DBH) (cm): 63

Obvod kmene (cm): 198

Počet:

Katastrální území: Křešice u Děčína

Parcela: 817/1

Vlastník: Povodí Labe

Hodnoceno: 14. 3. 2024

Poznámka: Podezření na infekci kořenů. Infekce báze kmene.

Přiložené soubory:

16494



Hledat v mapě: Zadejte adresu nebo číslo štítku

Hledej

Přidat Upravit Vybrat Risk

- #16471 *Salix* sp.
#16472 *Salix* sp.
#16473 *Salix* sp.
#16474 *Populus x canadensis*
#16475 *Populus x canadensis*
#16476 *Populus x canadensis*
#16477 *Populus x canadensis*
#16478 *Salix* sp.
#16479 *Salix* sp.
#16480 *Salix* sp.
#16481 *Salix* sp.
#16482 *Salix* sp.
#16483 *Salix* sp.
#16484 *Salix* sp.
#16485 *Salix* sp.
#16486 *Salix* sp.
#16487 *Salix* sp.
#16488 *Salix* sp.
#16489 *Salix* sp.
#16490 *Salix* sp.
#16491 *Ulmus laevis*
#16492 *Ulmus laevis*

Mapa č. 9 - PB

- #16493 *Populus x canadensis*
#16494 *Populus x canadensis*
#16495 *Populus x canadensis*
#16496 *Populus x canadensis*
#16497 *Populus x canadensis*
#16498 *Salix* sp.
#16499 *Salix* sp.
#16500 *Robinia pseudoacacia*
#16501 *Salix* sp.
#16502 *Populus x canadensis*
#16503 *Ulmus laevis*
#16504 *Fraxinus excelsior*
#16505 *Robinia pseudoacacia*
#16506 *Robinia pseudoacacia*
#16507 *Salix* sp.
#16508 *Salix* sp.
#16509 *Populus x canadensis*
#16510 *Ulmus laevis*
#16511 *Salix* sp.
#16512 *Ulmus laevis*
#16513 *Ulmus laevis*
#16514 *Salix* sp.
#16515 *Ulmus laevis*
#16516 *Populus x canadensis*
#16517 *Salix* sp.
#16518 *Salix* sp.
#16519 *Salix* sp.
#16520 *Salix* sp.

#42E74 Double v. accented

(C) 2011, SAFE TREES, s.r.o.

